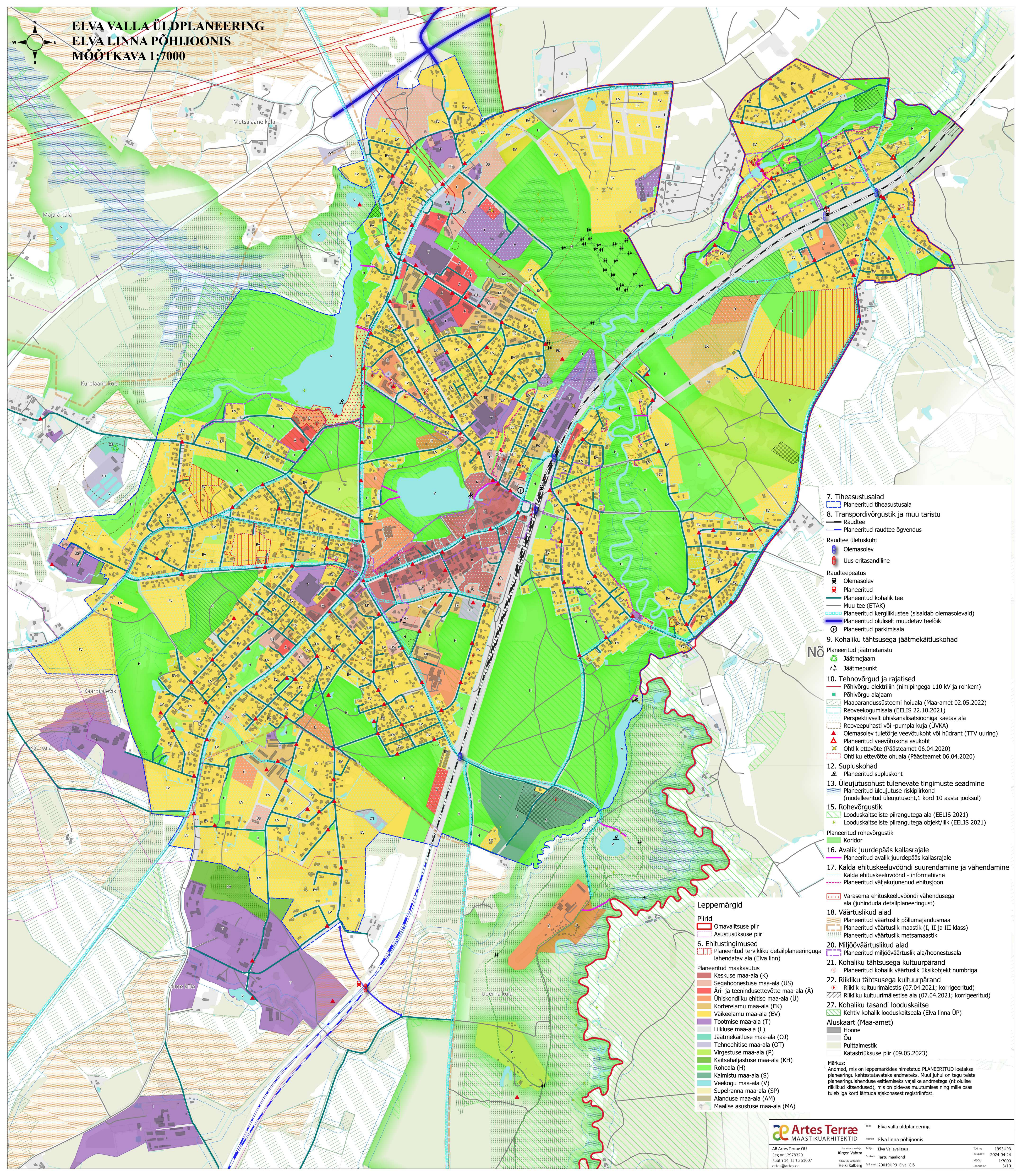
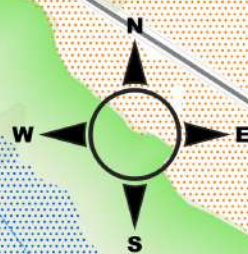


ELVA VALLA ÜLDPLANEERING
ELVA LINNA PÕHIJONIS
MÕÖTKAVA 1:7000



- 7. Tiheastustalad**
 Planeeritud tiheastustalad
- 8. Transpordivõrgustik ja muu taristu**
 Raudtee
 Planeeritud raudtee õgvendus
- Raudtee ületuskoht
 Olemasolev
 Uus eritasandiline
- Raudteepeatus
 Olemasolev
 Planeeritud
 Planeeritud kohalik tee
 Muu tee (ETAK)
 Planeeritud kergliiklustee (sisaldab olemasolevaid)
 Planeeritud oluliselt muudetav teelõik
 Planeeritud parkimisala
- 9. Kohaliku tähtsusega jäätmeäitluskohad**
 Planeeritud jäätmetaristu
 Jäätmejaam
 Jäätmepunkt
- 10. Tehnovõrgud ja rajatised**
 Põhivõrgu elektriliin (nimipingega 110 kV ja rohkem)
 Põhivõrgu alajaam
 Maaparandussüsteemi hooala (Maa-amet 02.05.2022)
 Reoveekogumisala (EELIS 22.10.2021)
 Perspektiivselts ühiskanalisatsiooniga kaetav ala
 Reoveepuhasti või -pumpala kuja (ÜVKA)
 Olemasolev tuleõrje veevõtukoht või hüdrant (TTV uuring)
 Planeeritud veevõtukoht asukoht
 Ohtliku ettevõtte (Päästeamet 06.04.2020)
 Ohtliku ettevõtte ohuala (Päästeamet 06.04.2020)
- 12. Supluskohad**
 Planeeritud supluskohad
- 13. Üleujutusohust tulenevate tingimuste seadmine**
 Planeeritud üleujutus riskipiirkond (modelleeritud üleujutusohu, 1 kord 10 aasta jooksul)
- 15. Rohevõrgustik**
 Looduskaitsete piirangutega ala (EELIS 2021)
 Looduskaitsete piirangutega objekt/liik (EELIS 2021)
- Planeeritud rohevõrgustik
 Koridor
- 16. Avalik juurdepääs kallasrajale**
 Planeeritud avalik juurdepääs kallasrajale
- 17. Kalda ehituskeeluvööndi suurendamine ja vähendamine**
 Kalda ehituskeeluvöönd - informatiivne
 Planeeritud väljakujunenud ehitusjoon
 Varasema ehituskeeluvööndi vähendusega ala (juhutada detailplaneeringust)
- 18. Väärtuslikud alad**
 Planeeritud väärtuslik põllumajandusmaa
 Planeeritud väärtuslik maastik (I, II ja III klass)
 Planeeritud väärtuslik metsamaastik
- 20. Miljööväärtuslikud alad**
 Planeeritud miljööväärtuslik ala/hoonestusala
- 21. Kohaliku tähtsusega kultuuripärand**
 Planeeritud kohalik väärtuslik üksikobjekt numbriga
- 22. Riikliku tähtsusega kultuuripärand**
 Riiklik kultuurimälestis (07.04.2021; korrigeeritud)
 Riikliku kultuurimälestise ala (07.04.2021; korrigeeritud)
- 27. Kohaliku tasandi looduskaitse**
 Kehv kohalik looduskaitseala (Elva linna ÜP)
- Aluskaart (Maa-amet)**
 Hoone
 Õu
 Puittaimestik
 Katastriüksuse piir (09.05.2023)
- Märkus:
 Andmed, mis on leppemärkides nimetatud PLANEERITUD loetakse planeeringu kehtestatavateks andmeteks. Muul juhul on tegu teiste planeeringulahenduse esitamiseks vajalike andmetega (nt olulise riikliku kilsendused), mis on pidevas muutumises ning mille osas tuleb iga kord lähtuda ajakohasest registrifost.

Leppemärgid

- Piirid**
 Omavalitsuse piir
 Asustussüksuse piir
- 6. Ehitustingimused**
 Planeeritud tervikliku detailplaneeringuga lahendatav ala (Elva linn)
- Planeeritud maakasutus
 Keskuse maa-ala (K)
 Segahoonestuse maa-ala (ÜS)
 Äri- ja teenindusettevõtte maa-ala (Ä)
 Ühiskondliku ehitise maa-ala (Ü)
 Kortrelamu maa-ala (EK)
 Väikeelamu maa-ala (EV)
 Tootmise maa-ala (T)
 Liikluse maa-ala (L)
 Jäätmeäitluse maa-ala (OJ)
 Tehnoehitise maa-ala (OT)
 Virgustuse maa-ala (P)
 Kaitsealajastuse maa-ala (KH)
 Roheala (H)
 Kalmistu maa-ala (S)
 Veevõtu maa-ala (V)
 Supelranna maa-ala (SP)
 Alanduse maa-ala (AM)
 Maalise asustuse maa-ala (MA)