

## TEHNILINE KIRJELDUS

Rularambi projekteerimine ja ehitamine Puhja mänguväljakule.

### 1. Üldist

#### 1.1 Riigihanke objekt

Käesoleva riigihanke objektiks on hankedokumentides kirjeldatud rularambi projekteerimine ja ehitamine Puhja mänguväljakule (ehr kood 220569300).

#### 1.2 Lähtedokumendid

Projekti koostamisel tuleb lähtuda:

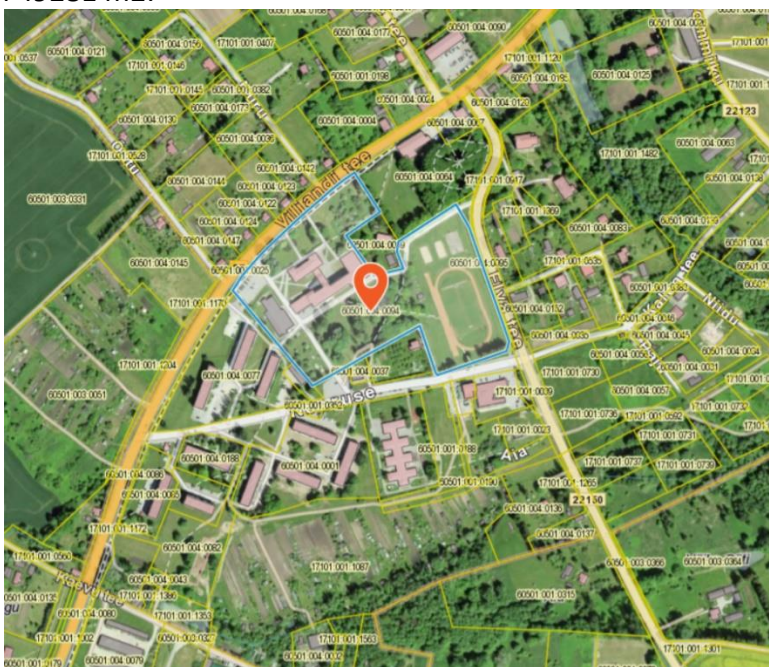
- olemasolevast olukorrast
- käesolevast tehnilisest kirjeldusest;

Projekteerimise normdokumendid, millest tuleb lähtuda:

- Ehitusseadustik;
- Majandus- ja taristuministri 17.07.2015 a määrus nr 97 "Nõuded ehitusprojekteile";
- EVS 932:2017 Ehitusprojekt;
- EVS-EN 14974:2019 Rulapargid. Ohutusnõuded ja katsemeetodid
- muud asjakohased määrused ja normid.

### 2. Objekti asukoht

Olemasolev ja käesoleva hanke raames laiendatav mänguväljak asub aadressil Viljandi tee 28, Puhja alevik, Elva vald (KÜ: 60501:004:0094). Tegemist on 100% ühiskondlike ehitiste maaga, kus lisaks mänguväljakule asuvad veel Puhja kool, vabaaja – ja õppekeskus, staadion ning väljõusaal. Kinnistu suurus on 49281 m<sup>2</sup>.



Skem 1 - Asendiskeem Viljandi tee 28, Puhja alevik. Väljavõte [www.maaamet.ee](http://www.maaamet.ee) kaardist

Mänguväljak paikneb kinnistu edela nurgas, piirnedes lõunast munitsipaalomandis oleva parklaga (Nooruse tn 16a/Nooruse tänav) ning läänest erakinnistuga (Nooruse tn 7). Viljandi tee 28 kinnistu siseselt piirneb mänguväljak idast kõnniteega ning loodest haljasalaga. Alal paiknevad väikelastele mõeldud mänguväljaku tarvikud, istepingid ja prügikastid. Mänguväljakut katab kogu ulatuse murukate, ala lääne küljes kõrghaljastus. Kogu ala on piiratud lippaiaga. Olemasoleva mänguväljaku pindala on 250 m<sup>2</sup>.

Mänguväljaku laiendus ning rularambi asukoht on planeeritud mänguväljaku põhja- ja loodeküljel asuvale haljasalale. Haljasala piirneb kahest küljest kõnniteedega ning kahest küljest eraomandisse jäävate kinnistutega Viljandi tee 30 // 32 // 34 ning Nooruse tn 7.



Skeem 2 -Asukohaskeem. Väljavõte [www.maaamet.ee](http://www.maaamet.ee) kaardist

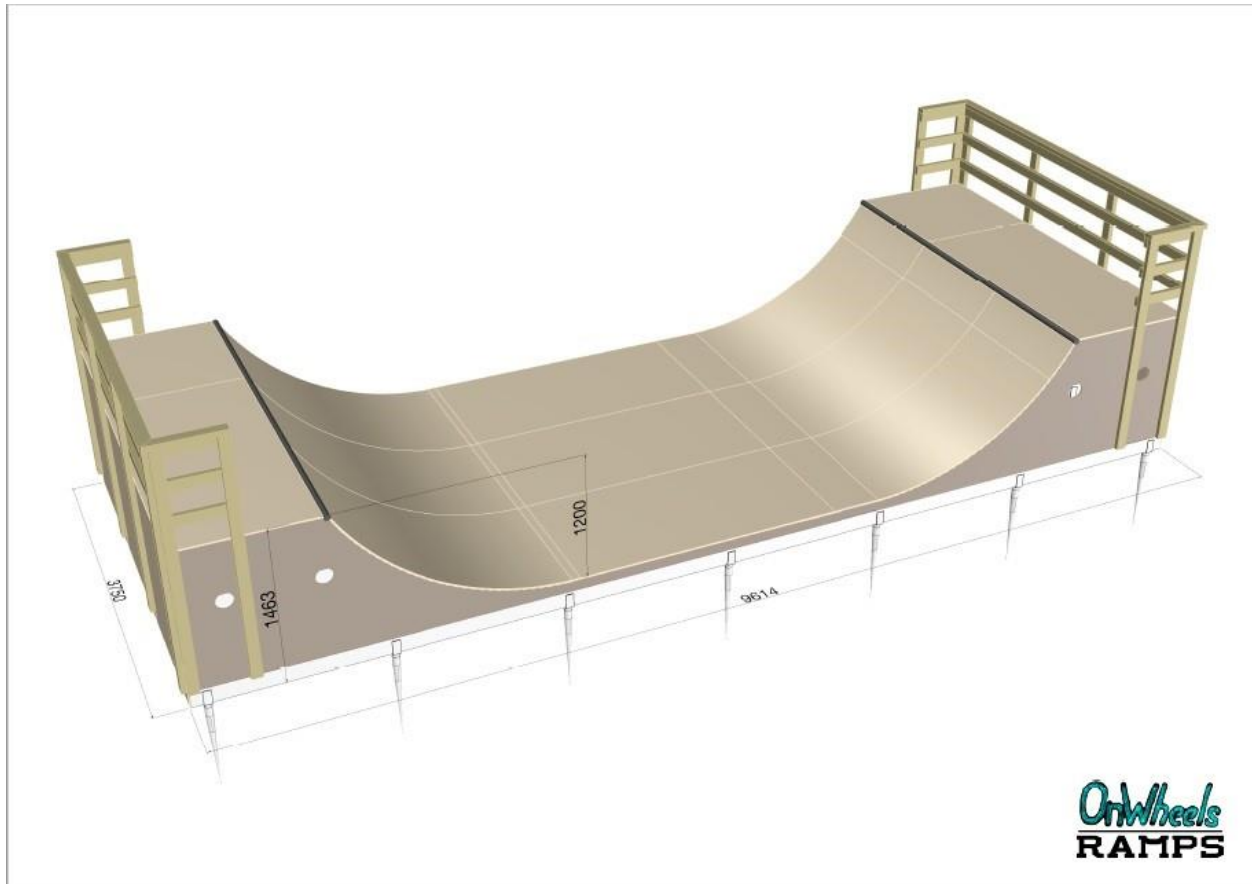
Rularambi asukoha valikul peab arvestama olemasolevate tehniliste kommunikatsioonide, betoonist lauatenniselaua ning kõrghaljastuse paiknemisega. Kõrghaljastuse eemaldamine on lubatud rularambi paremaks paigutamiseks ning vajalike ohutuskujade tagamiseks. Rularambi võimalik asukoht on näidatud skeemil 2. Rularambi paigutus alal tuleb eelnevalt kooskõlastada Elva Vallavalitsusega.

### 3. Projekteerimis- ja ehitustööde sisu kirjeldus

Projekteerimis- ja ehitustöödeks tuleb:

- -koostada Puhja mänguväljaku laienduse eelprojekt rularambi paigaldamiseks;
- -taotleda ehitusluba [www.ehr.ee](http://www.ehr.ee) keskkonnas;
- -rularambi nõuetekohane paigaldus koos kõigi vajalike töödega (s.h vajalikud ettevalmistustööd (vajadusel puude raie), vundamendi rajamine, ehitustsooni

korrastus tööde lõppedes, ehitusjätmete utiliseerimine jmv). Toote näiteks onwheelsramps.ee meedium miniramp. Rambimõõdud ca 3,75 m x 9,614 m.



- -taotleda kasutusluba [www.ehr.ee](http://www.ehr.ee) keskkonnas ning sellega koos anda üle kasutusloa taotluseks vajalik ehitusdokumentatsioon (sh teostusmöödistus).
- -esitada kasutus- ja hooldusjuhendid.

#### 4. Ettevalmistustööd ja täiendavad uuringud

##### 4.1 Välisvõrgud

Töövõtja peab arvestama olemasolevate tehniliste kommunikatsioonide paiknemisega projektialal. Kui tööde osas on tarvis suhelda kommunikatsioonide valdajatega, taotleda tehnilisi tingimusi vmt, siis kuulub see Töövõtja kohustuste hulka.

##### 4.2 Geodeetiline alusplaan

Koostatava projekti aluseks on kehtiv geodeetiline alusplaan, mis on registreeritud Elva Vallavalitsuse geoportaalis. Geodeetilise alusplaani väljastab vallavalitsus tööde teostajale peale hankelepingu sõlmimist.

## 5. Projekteerimis- ja ehitustööde korraldus ning infovahetus

Projekteerimisperioodil esitab töövõtja ülevaate projekti koostamisest mitte enam, kui ühenädalase intervalliga. Nõupidamiste keeleks on eesti keel. Töökoosolekud protokollitakse, kuni ei määrata teisti, protokollimise korraldab projekteerija. Töövõtja hoiab projekteerimise jooksul joonised ja tekstifaile projektipangas, mis on tellijale kättesaadav. Projektivigadest või puudustest tulenevad projektimuudatused (joonised, seletused) on peatöövõtja kohustatud omal kulul koostama Tellija poolt etteantud tähtajaks.

## 6. Töövõtja tegevused ja kohustused objekti üleandmisel

### 6.1 Projektdokumentatsiooni üleandmine ja vormistamise nõuded

Töövõtjal tuleb projektdokumentatsioon koostada ja nimetada selliselt, et materjalid on võimalik esitada riiklikusse ehisregistrisse nii ehitus- kui ka kasutusloa taotlemiseks. Vajalike lubade taotlemine on töövõtja kohustus. Projekti tutvustamise kohustus piirinaabritele on töövõtja kohustus. Ametkondade ja võrguvaldajate kooskõlastused hangib Töövõtja. Kui ehitus- või kasutusloa taotlemisel selgub, et projektdokumentatsioon vajab korrigeerimist, siis tegemist on töövõtja kohustusega ning lisatasu selle eest õigus nõuda ei ole.

Peale tööde lõpetamist tuleb esitada ehitusdokumentatsioon, sealhulgas teostusmöödistus, ning esitada need riiklikusse ehisregistrisse kasutusloa taotlemiseks.

Projektdokumentatsioon tuleb tellijale üle anda digitaalselt allkirjastatud digikonteineris. Digitaalne eksemplar peab sisaldama kogu projekti materjali koos vastava sisujuhi ehk dokumendiregistriga. Kõik projekti osad peavad olema digitaalselt allkirjastatud pädeva vastutava spetsialisti poolt, kes omab projekteerimise kutsetunnistust vastava valdkonna projekteerimistööde teostamiseks.

### 6.2 Ehitustööde üleandmine ja vormistamise nõuded

Enne töö üleandmist tuleb töövõtutsoon puhastada nii, et see oleks üleandmise hetkel täielikult töökorras ja ümbrus korrastatud. Koristatakse ka need töövõtutsoonist välja jäävad osad, kus ehitustöö on tekitanud puhastamise vajaduse. Ehitustööde käigus kahjustatud maapind tuleb taastada.

Kogu üleandmiseks- vastuvõtmiseks vajaliku dokumentatsiooni koostab töövõtja ja selle kinnitab nii järelevalve kui ka tellija esindaja.

## 7. Projekteerimise ja ehitustööde tähtaeg

Tegu on Elva valla kaasava eelarve objektiga. Objekti valmimise tähtaeg on **31. August 2022**.