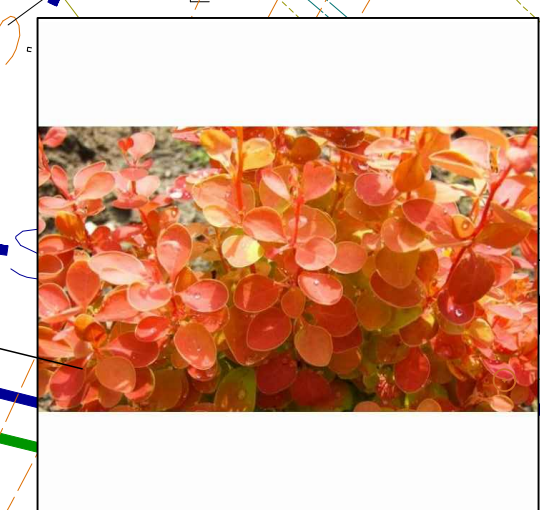
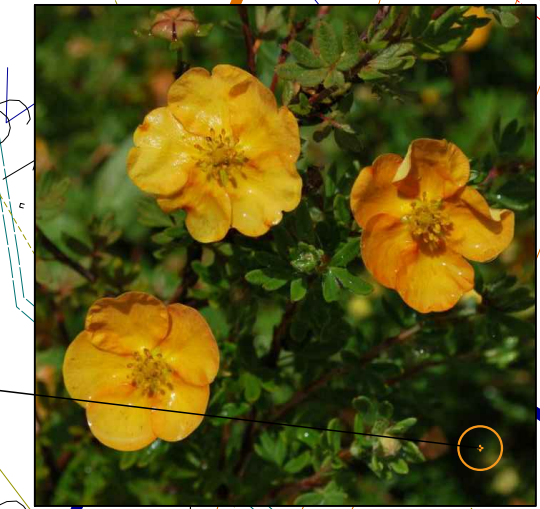
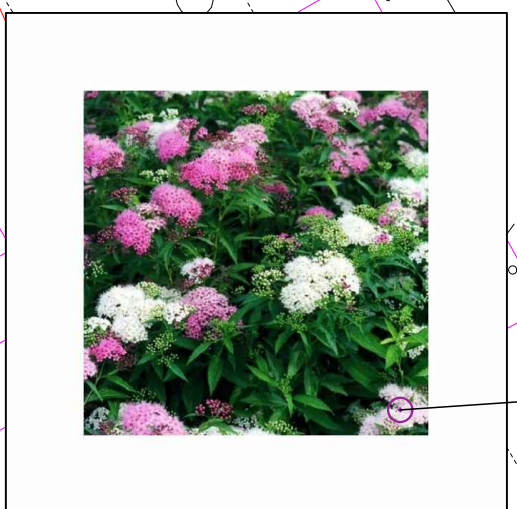
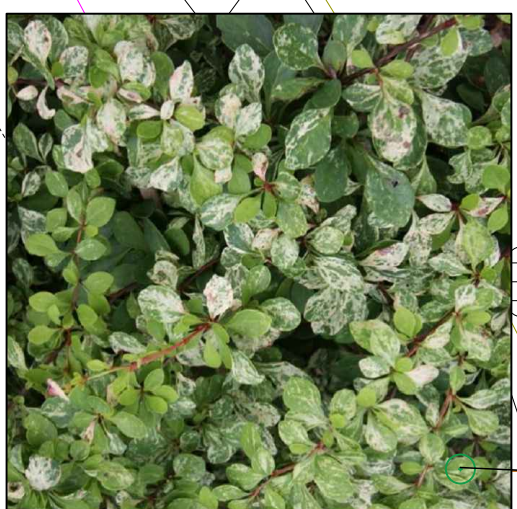
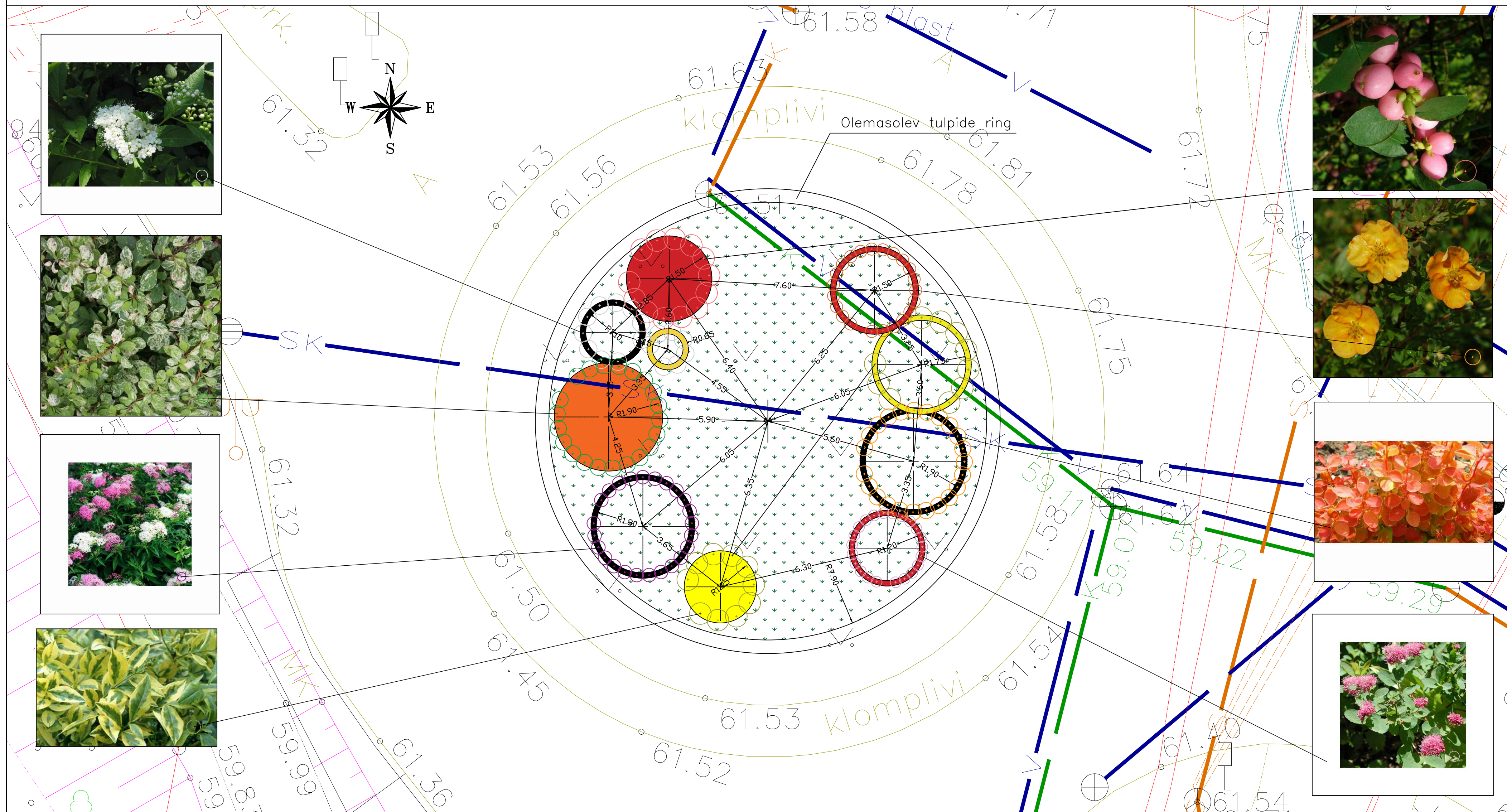


Sissesõidu ring



- Ovaallehine liguster 'Aureum', 20tk / 5,6 m²+2.1m² kollane
- Thunbergi kukerpuu 'Joanna', 21tk/ 12,5m² oranž
- Valgeõieline enelas, 15tk/1,4m² must + 0,8 m² kollane
- Tihe enelas, 22tk/ 1.6m² punane
- Jaapani enelas 'Shirobana', 234tk/2.4m² must
- Põõsasmاران 'Tangerine', 23tk/ 2.4m² must
- Lumimari 'Amethyst', 13tk/ 7,9m² punane
- Thunbergi kukerpuu 'Orange Ice', 23tk /2m² punane

Legend

L u g u.
 21m läbimõõduga linna rohering saab olla vaid suurejooneline. Sel on esindusfunktsioon ning annab esmamulje linnast sissesõitjale. See on staatiline õitsev madal põõsamuster, mis ei sega liiklust. Ringidena lahendatud värvikas tulemus nõuab vähe istutust, tekitades erinevaid stseene erinevatel hooaegadel läbi elavate ja elutute värvide.

Märkused: istutusala/ multsitud ala pindalad ja värvid antud taimenimede järel. Värvilist multchi h=5cm.

Muru

Iga ring annab võimaluse jõulukaunistusi demonstreerida erineval moel – ühel aasta ringide sees, siis jälle ringidest väljas. Säilinud on jõulukuuse asukoht. Kevadine kollase ja punase tulpiring jääb meenutama oma olemuses kestvaid ja käesolevaid aegu. Samades värvitoonides ringisemused värvitud rebitud puidust toovad hooajast muutumatut värvi linnaruumi.

Joonestab	KADRI MAIKOV	Objekt:	ELVA LILLEPENRAD	Töö nr.	KAVAND
		Adress:	Eva		
		Osa:	MAASTIKUARHITEKTUUR	Leht	MA-1
		Joonis:	Peenra kavandid Sissesõidu ring	Mõõt	M1:100
		Faill:	\\Projektid\ELVA	Formaat	A2
				Kuupäev	05.04.2021