

Haljastuse rajamise nõuded

1. Nõuded istikutele

Istikud peavad olema tellitud usaldusväärsest puukoolist Eestis või naaberriikides, kus nad on paljundatud, kasvatatud. Eelistada puukooli, mis ei too suuremat osa oma toodangust välismaalt. Juured

peavad juurekaelalt kasvama ühtlaselt ja eri suundadesse. Istikud peavad olema terved ja tugevad, et nende edasine normaalne kasvamine oleks tagatud. Istutatavad istikud peavad olema liigi- ja sordiehtsad.

Istikutel peab olema terve kompaktne, suurusele vastav juurepall ning terve välimusega maapealne osa. Juurepallis ei tohi olla mitmeaastaste umbrohtude juuri, juurepall ei tohi transpordi ja istutamise käigus laguneda.

Istikutel ei tohi olla:

- ohtlike haigusi ega kahjureid;
- kuivanud oksatüükaid ega oksid;
- rebendeid, murdumisi ega muid vigastusi;
- kuivamistunnuseid.

2. Taimede transport ja hoiustamine enne istutamist

Taimede transportimisel jälgida, et juured ja mullapallid ära ei kuivaks. Vajadusel hoida taimi enne istutamist vees.

Kui taimi ei saa pärast kohalevedu koheselt maha istutada, tuleb neid säilitada varjulises paigas transpordipakendis nii, et taime ülemine osa saab valgust ja õhku. Juured tuleb hoida niisketena ning kaitsta tuule ja päikese eest.

3. Kasvualuse koostis, lõimis, kogus ja ulatus

Põõsastele ja püsillidele tuleb tagada vähemalt 40 cm sügavune huumusrikka kasvumullaga kasvualus.

Enamuste istutuste all peab kasvumuld olema viljakas, huumusrikas ning sõelutud, et tagada umbrohtudest ja teistest materjalidest (juured, kivid jne) puhas kasvumuld.

Juhul, kui esineb vajadus näiteks suurendada kasvupinnase veemahutavust võib lisada kasvumullale perliiti 3% kaaluprotsenti.

Kasvualus peab üleni ja kogu sügavuselt olema ühtlane. Valmis kasvualuse pinnal ei tohi olla segavaid ebatasasusi ega vett koguvaid lohke.

Potis kasvanud istikul eemaldada pott ettevaatlikult, et mitte vigastada mullapalli. Istik tuleb asetada püsti asendis istutusaugu keskele tihendatud kasvumullale, et juurekael jääks (pärast hilisemat pinnase vajumist) maapinnaga ühele tasandile. Vigastatud juured tuleb tagasi lõigata ning jälgida, et juured ei jääks istutusauku keerduks ega otsad ülespidi. Muld tuleb taimede ümber tugevasti kinni suruda ja moodustada istutusaugu ümber mullast kastmisnõgu. Istutatud taimed ei tohi olla viltu.

4. Nõuded istutustöödele

Istutustöid peab kohapeal juhendama ja selle eest vastutama spetsialist, kellele on SA Kutsekoda poolt väljastatud aednik, tase 4, meisteraednik, tase 5 või maastikuehitaja, tase 4 või maastikuehitaja, tase 5. Vallavalitsuse esindaja võib küsida kvalifikatsiooni tõendamiseks

kutsetunnistust ning eelnevat töökogemust.

5. Taastamistööd

Taastamistööd tuleb korraldada kogu haljasalal, mida on kasutatud rajamistööl töömaana, k.a sissesõiduteed.

Muru rajamine ja parandustööd tuleb teostada varakevadel aprilli keskpaigast mai lõpuni või sügisel (mulla temperatuur ei tohiks olla alla 10°C). Tasandatud ja kobestatud kasvupinnas tihendada, et vältida hilisemaid vajumisi (soovitavalt rullida ja seejärel mulla pealmine pind rehitseda kobedaks, vajadusel parandada vajunud alad). Valmis murualune pind peab olema tasane ja seal ei tohi olla vett koguvaid lohke ega paljandeid. Kasvualuse rajamisel tuleb arvestada selle tihendamisega.

6. Põõsaste ja püsililled hooldus

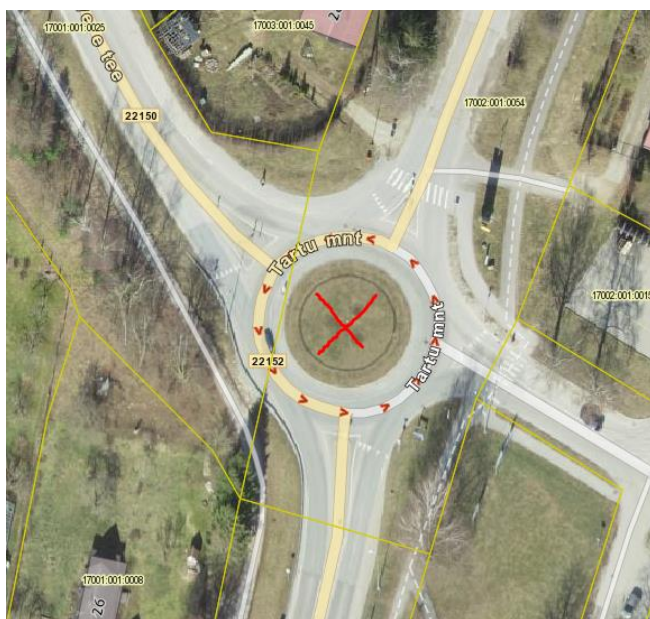
Põõsaid ja püsililli tuleb kasta korrapäraselt. Istutusjärgselt kahe kuu jooksul keskmiselt üks kord nädalas, olenevalt ilmastikutingimustest. Kastmiseks tuleb valida, kas pilves ilm, õhtune või öine aeg. Kahjurite- ja haiguste tõrje teostada vajadusel. Istutusalasid tuleb rohida regulaarselt, et tagada istutusalaade korrektne välimus ja tagada taimedele piisav kasvuruum.

Istutatud taimmaterjali peab kastma ja hooldama regulaarselt tagades taimede jätkusuutliku kasvu kuni 1.06.2022. Kui taimmaterjal hävib istutusjärgselt enne etteantud kuupäeva, tuleb teostada asendusistutus.

Objektide loetelu ja täpsustus

1. Tartu mnt ringtee

Märkus: Tulpide istutusala mitte kahjustada. Täpsem info ja selgitused istutusjoonisel (Joonis 1).



2. COOPI peenar (Elva linn, Kesk tn 1)

Märkus: Istutusala eemaldada ja utiliseerida olemasolevad põõsad.

Täpsem info istutusjoonisel (Joonis 2)



3. Keskväljaku nurk

Märkus: Likvideerida ja utiliseerida olemasolevad põõsad.

Täpsem info istutusjoonisel (Joonis 3)



4. Keskväljaku pinkide sisemus Arbi järve ääres (2tk)

Märkus : Kokku 8 kontpuu taime, 4tk pingi sisemusse. Pingi sisemusse lisada 5 cm multši. Ühes kastis olevad kaks tikri taime istutada ümber pingi sisse, mille sees olemasolevad sõstra taimed.

Täpsem info istutusjoonisel (Joonis 4)

