

# Hinnapäring Mustjärve ja Arbi järve laudtee rajamiseks

Elva 27.08.2019

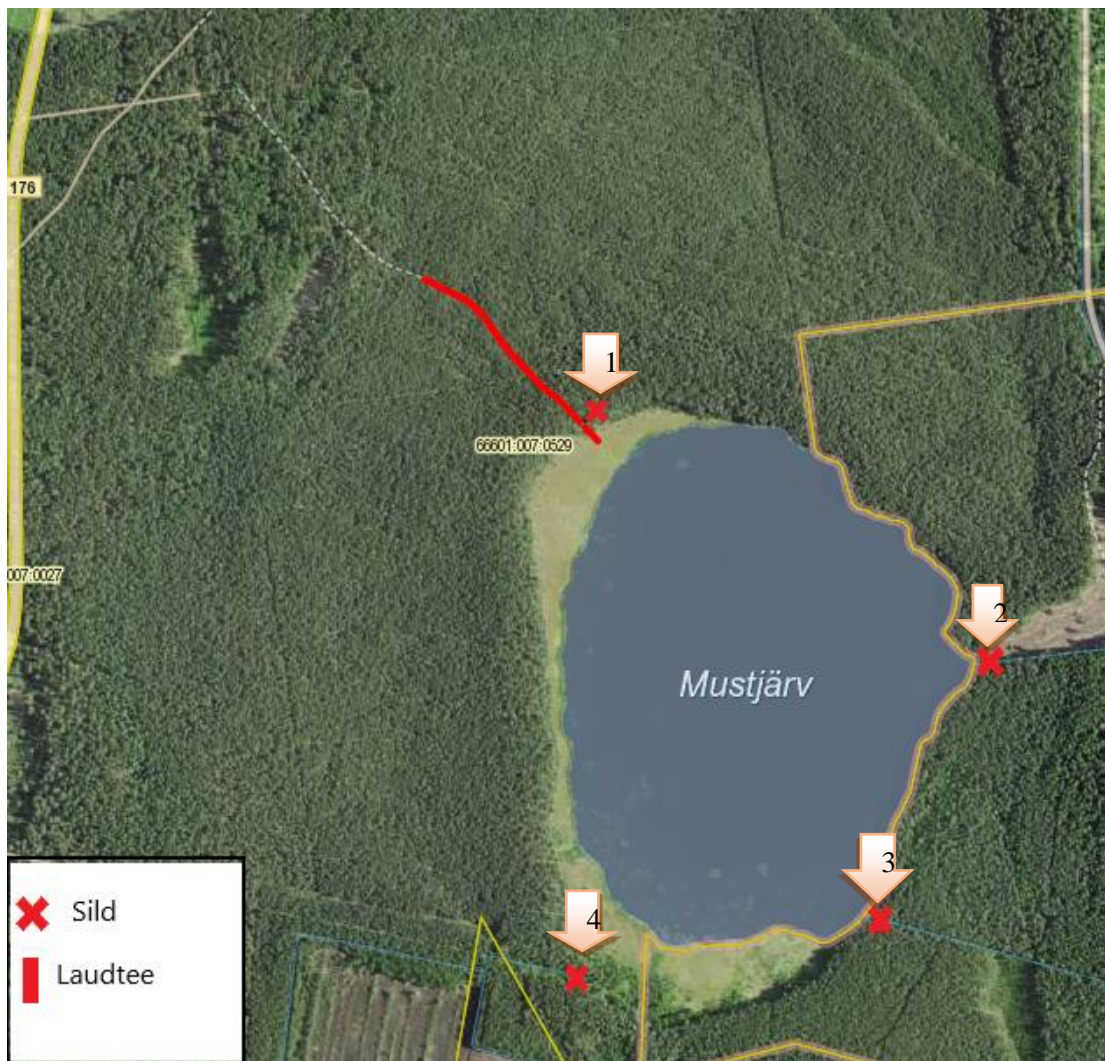
Hinnapakkumused esitada 9. septembriks 2019.a (hiljemalt kell 12:00) elektrooniliselt e-mailile [elva@elva.ee](mailto:elva@elva.ee). Täiendav informatsioon telefonilt 58861600 või e-maililt [sten.saarekivi@elva.ee](mailto:sten.saarekivi@elva.ee)  
Pakkujaks ei saa olla maksuvõlglane.

Pakkumusele palume lisada ülevaade pakkuja varasemast töökogemusest sarnaste objektide rajamisel koos lühikirjeldusega igast objektist.

## Mustjärve

**1. Asukoht:** Elva vald, Vehendi küla, Mustjärv, Elva

metskond 92 (66601:007:0529)



**Joonis 1.** Punase joonega on tähistatud laudtee asukoht ja ristiga sildade asukohad.

### **Tehnilised tingimused:**

Olemasoleva laudtee ja sildade likvideerimise korraldab Tellija

1. Laudtee: Kaks osa, esimene 260 m pikk metsaalune laudtee. Teine, 20 m pikk laudtee ulatub järve õõtsikule.

Laudtee esimene osa koosneb alusprussist, mille peale on kinnitatud 3 (kolm) 50x150 mm sügavimmutatud servatud planku. Teine osa koosneb alusprussist või kandvast talast, mille peale on kinnitatud 4 (neli) 50x150 mm sügavimmutatud servatud planku. Laudteede laudade vahe peab olema minimaalselt 10 mm. Alusprussi pikkus 1000 mm. Alusprusside samm peaks olema 1500 mm. Kõiki plangu otsi ei tohiks jätkata samal alusprussil. Pöörde kohtades kujuneb plangu pikkus vastavalt olukorrale. Alusprussid peaksid olema minimaalselt diameetriga 200mm, sügavimmutatud, võib olla ka lafett. Kasutatavaks pikki-laudtee materjaliks on sügavimmutatud mänd. Laudtee tuleks teha servatud materjalist. Plankude kinnitamiseks kasutatakse kuumtsingitud (nelikant) rihvelnaelu 4x120mm.

2. 1. Sild 2m pikk, 1m lai
3. 2. Sild 4m pikk, 1m lai + käsipuu ühel pool
4. 3. Sild 5m pikk, 1m lai + käsipuu ühel pool
5. 4. Sild 5m pikk, 1m lai + käsipuu ühel pool

Sildade konstruktsioon peab olema tehtud immutatud materjalist. Alustaladena kasutada vähemalt 200 mm läbimõõduga ümar- või nelikant materjali. Alustalad peaksid toetuma kivile, betoonile vm. materjalile, et tagada alustalade pikem eluiga. Silda katvate laudade nõuded: paksus vähemalt 50 mm, servatud ja immutatud materjalist, laudade vahe mitte rohkem kui 10 mm. Risti plangutus 50x150 või 50x200 mm.

**Laudtee valmimine hiljemalt: 45 päeva alates lepingu sõlmimisest**

## Arbi järv

2. Asukoht: Elva linn, Arbi järve (17007:001:0068).



Joonis 2. Punase joonega on tähistatud rajatava laudtee ja purde asukoht.

### **Tehnilised tingimused:**

1. Pakkuja eemaldab olemasoleva laudtee ja purde
2. Laudtee pikkus 50 m, laius 1200 mm, alumised pakud diameetriga vähemalt 200 mm (sügavamates, pehmemates kohtades vastavalt vajadusele), pikkusega 1200 mm võib olla ka lafett;
3. Purde mõõdud: 3x6 m, raam minimaalselt 50x150 mm materjalist, kaetud servatud ja immutatud terrassilauaga, laudade vahe mitte rohkem kui 10 mm.
4. Purdele peab olema paigaldatud ka redel.
5. Uus purre peab olema rajatud stabiilsetele ujukitele, põhja ja kalda ankurdusega, ühenduses laudteega.

**Laudtee valmimine hiljemalt: 45 päeva alates lepingu sõlmimisest**

## **Üldine kirjeldus:**

Laudteede pakkumiste koostamisel lähtuda järgnevast :

- 1) Laudteed, purded ja sillad tuleb teha sügavimmutatud puidust.
- 2) Nõuded puidule:  
Kasutatav puitmaterjal peab olema eelnevalt sügavimmutatud surve meetodil.  
Objektil tehtavad lõiked katta puidukaitsevahendiga.
- 3) Laudteed peaksid olema silmnähtavalt loodis.
- 4) Laudteede transport ja paigaldus kuulub hinnapäringu koosseisu.
- 5) Tööde korraldamisel ning materjali transportimisel tuleb arvestada konkreetseid ilmastiku- ja loodusolusid ning valida vastavalt olukorrale sobiv mootorsõiduk, millega ei kahjustata pinnast.
- 6) Tellija jätab endale õiguse pidada läbirääkimisi (sh. jätta tellimusest ära osad tööd).
- 7) Tellijal on õigus lükata tagasi kõik pakkumused.
- 8) Garantii teostatud töödele peaks olema 2 aastat.

## **Tööde mahud:**

Töövõtu alla kuuluvad kõik käesoleva hinnapäringu täitmiseks vajalikud materjalid, töövahendid, masinad, seadmed, tööjõukulu ja tööde organiseerimine ning juhtimine. Töövõtja kohustub tegema ka selliseid töid, mis ei ole otseselt käesolevas Hinnapäringus fikseeritud ja neid ei ole olnud võimalik täpselt kirjeldada, kuid hea tava kohaselt kuuluvad hea üldmulje saavutamiseks tegemisele Töövõtja poolt käesoleva Hinnapäringuga võetud küsitud tööde täielikuks täitmiseks.

## **Hinnapakumuse peab sisaldama:**

1. Hinnapakumuse objektipõhiselt;
2. Ülevaadet pakkuja varasemast töökogemusest sarnaste objektidel.

Pakkuja peab ise arvestama hinnapakumust esitades vajamineva materjalikulu vastavalt etteantud tingimustele.

## **Pakkumuse jõusoleku tähtaeg**

Pakkumus peab olema jõus 30 (kolmekümne) päeva jooksul alates pakkumuste esitamise tähtpäevast.

## **Hindamiskriteerium:**

Edukaks tunnistatakse madalaima hinnaga, eelnevalt vastavaks tunnistatud pakkumus.

Sarnaste pakkumuste korral sõlmitakse leping Pakkujaga, kelle toodetel on pikem garantii.

## **Kõikide pakkumuste tagasilükkamine:**

Hankija jätab endale võimaluse tagasi lükata kõik pakkumused, kui:

1. ei leita sobivat lahendust või hinnad on vallavalitsuse reaalsetest võimalustest nii palju suuremad, et hinnapakumine ei ole vallavalitsusele sellise maksumusega vastuvõetav.
2. hinnapäringu menetluse toimumise ajal on hankijale saanud teatavaks andmed, mis välistavad või muudavad hankija jaoks ebaotstarbekaks hankemenetluse lõpuleviimise.
3. määramatu jõu tõttu (sh näiteks ka sellise asjaolu teke, mille tõttu langeb ära rahastamisallikas) on hanke teostamine võimatu. Üldmõistena on vääramatuks jõuks mis tahes ettenägematu sündmus, mille toimumise aega ja viisi ei saa Hankija mõistlikkuse põhimõttest lähtudes kontrollida ega ära hoida.

## **Lepingu sõlmimine**

Hankeleping sõlmitakse edukaks tunnistatud pakkujaga hinnapäringus sätestatud tingimustel.

## **Üleandmine:**

Töö eest tasumine toimub vastavalt akteeritud töödele ühes osas pärast üleandmis-vastuvõtmis akti allkirjastamist.

