



ELVA VALLAVALITSUS
KORRALDUS

Elva

19. mai 2020 nr 2-3/335

Aia tn 3a, Rõngu alevik, Elva vald krundile projekteerimistingimuste andmine

Elva Vallavalitsuse 14.04.2020 korraldusega nr 2-3/269 korraldati Rõngu alevikus Aia tn 3a krundi katlamaja projekti projekteerimistingimuste avatud menetlus.

Projekteerimistingimuste eelnõu avalikustati Elva valla veebilehel www.elva.ee/avatud-menetlused ja esitati kirjaliku arvamuse saamiseks projekteerimistingimuste taotluse esitajale, Aia tn 3a kinnisasjaga piirnevate kinnisasjade omanikele ja kooskõlastamiseks asjakohastele asutustele. Projekteerimistingimuste eelnõu kohta esitati järgmised kooskõlastused ja märkused:

20.04.2020 AS Emajõe Veevärk kooskõlastus märkusega, et ehitusprojekti asendiplaanil tuleb ära näidata kinnistustiseste vee- ja kanalisatsiooni torude paiknemine ning ehitusprojekt tuleb kooskõlastada AS-iga Emajõe Veevärk.

21.04.2020 Elektrilevi OÜ kooskõlastus märkusega, et hoone ning trasside projekteerimiseks tuleb tellida tehnilised tingimused läbi Elektrilevi OÜ kodulehe <https://www.elektrilevi.ee/et/tehnilised-tingimused>. Projekt tuleb kooskõlastada Elektrilevi OÜ-ga läbi e-keskkonna.

29.04.2020 Päästeameti Lõuna Päästkeskuse kooskõlastus märkusega, et tuletõrje veevõtu lahendus peab vastama standardi EVS 812-6:2012 tingimustele.

Telia AS ei esitanud tähtjaks arvamust ega kooskõlastamist.

Elva Vallavalitsus juhib tähelepanu, et ehitusprojekt peab arvestama Aia tänava kergliiklustee projektiga („Puiestee ja Aia tänava äärsel jalgsi ehituse tööprojekt“, Roadplan OÜ, töö nr 2014-39“).

27.04.2020 saabus Nooruse tn 5 kinnistu esindaja kirjalik arvamus projekteerimistingimustele, milles avaldati soovi, et kahe kinnistu ühisel piiril oleva abihoone tagasein tuleb Aia tn 3a kinnistu hoonestuse lammutamisel Aia tn 3a kinnistu omaniku poolt taastada tuleohutuse seisukohast nõutava ja esteetiliselt korrektse viimistlusega.

Kohaliku omavalitsuse korralduse seaduse § 30 lg 1 p 4, planeerimisseaduse § 125 lg 5 p 1 ja 2, lg 6, ehitusseadustiku § 26 lg 4, § 28, Elva Vallavolikogu 13.02.2018.a otsuse nr 1-3/37 „Planeerimisseaduses, ehitusseadustikus, ehitusseadustiku ja planeerimisseaduse rakendamise seaduses ning nende alusel kehtestatud kohaliku omavalitsuse või kohaliku omavalitsuse pädevusse antud ülesannete delegeerimine“ alusel Elva Vallavalitsus

k o r r a l d a b :

1. Anda projekteerimistingimused Elva vallas Rõngu alevikus, Aia tn 3a kinnistul katlamaja ehitusprojekti koostamiseks.

Lisa 1: Projekteerimistingimused

2. Arengu- ja planeeringuosakonnal väljastada projekteerimistingimused taotlejale ja kanda riiklikusse ehisregistrisse www.ehr.ee.
3. Korraldus jõustub teatavastegemisel.
4. Korralduse peale võib esitada vaide Elva Vallavalitsusele haldusmenetluse seaduses sätestatud korras 30 päeva jooksul arvates korraldusest teadasaamise päevast või päevast, millal oleks pidanud korraldusest teada saada, või esitada kaebuse Tartu Halduskohtule halduskohtumenetluse seadustikus sätestatud tingimustel ja korras.

/allkirjastatud digitaalselt/

Toomas Järveoja
vallavanem

/allkirjastatud digitaalselt/

Salle Ritso
vallasekretär

PROJEKTEERIMISTINGIMUSED ehitusprojekti koostamiseks detailplaneeringu puudumisel

PROJEKTEERIMISTINGIMUSTE määramine ei anna õigust ehitustööde teostamiseks! Ehitustöid võib alustada EHITUSLOA väljastamisel.

Ehitise asukoht ja kinnistu andmed: Elva vald, Rõngu alevik, Aia tn 3a, 69402:002:0019, pindala – 1671m², 100% tootmismaa;

Ehitamise liik: hoone püstitamine, rajatise püstitamine;

Esitatud dokumendid: projekteerimistingimuste taotlus, eskiis.

1. Projekteerimistingimustega määratakse ehitusloakohustusliku ehitise (katlamaja) projekteerimiseks:

1.1 Ehitise kasutamise otstarve: 12745 Katlamaja, boilerijaam;

1.2 Ehitise asukoht: Aia tn 3a, Rõngu alevik, Elva vald, KÜ 69402:002:0019, asendiskeemil markeeritud ehitusalas. Olemasolev ehitise (katlamaja - ehr kood 104032417) lammutada. Ehitusprojekti koosseisus kajastada Nooruse tn 5 kinnistul paikneva majandushoone (ehr kood 120680282) sein ja katuseserva viimistlemine peale katlamaja lammutamist. Katlamaja hoonele esitada lammutusprojekt ja lammutusloa taotlus;

1.3 Ehitisealune pind: ca 300m², hoone kõrgus 10m, korstna kõrgus täpsustada ehitusprojektiga;

1.4 Liikluskorralduse põhimõtted:

Juurdepääs kinnistule tuleb rajada Aia tänavalt. Nooruse tänavalt juurdepääsu projekteerida ei ole lubatud. Juurdepääs peab olema rajatud kõvakattega konstruktsioonis. Parkimine ja hakkepuidu ladustamine korraldada Aia tn 3a kinnistul;

1.5 Haljastuse ja heakorra põhimõtted:

Kinnistu haljastuse, heakorra ja piirete lahendus antakse ehitusprojektis. Tagada tuleb Aia tn 3a kinnistu sademevete kogumine ja immutamine oma kinnistu pinnases. Vältida tuleb sademevete sattumist kõrval paikneva lasteaias (Nooruse tn 5) kinnistule. Lahendus tuleb esitada koostatavas projektdokumentatsioonis.

1.6 Projekt peab arvestama Aia tänava kergliiklustee projektiga „*Puiestee ja Aia tänava äärsel jalgtee ehituse tööprojekt*“, Roadplan OÜ, töö nr 2014-39“.

2 Ehitusprojekti asendiplaanil tuleb ära näidata kinnistustisest vee- ja kanalisatsiooni torude paiknemine ning ehitusprojekt tuleb kooskõlastada AS-iga Emajõe Veevärk.

2.1 Hoone elektrilahenduse ning trasside projekteerimiseks tuleb tellida tehnilised tingimused läbi Elektrilevi OÜ kodulehe <https://www.elektrilevi.ee/et/tehnilised-tingimused>. Projekt tuleb kooskõlastada Elektrilevi OÜ-ga läbi e-keskkonna.

2. Projekteerimise põhialused:

2.1 Rõngu Vallavolikogu 26.06.2008 otsusega nr 29 kehtestatud Rõngu valla üldplaneering;

2.2 Ehitusseadustik;

2.3 Nõuded ehitusprojektile (Majandus- ja taristuministri 17.07.2015 määrus nr 97);

2.4 Ehitisele esitatavad tuleohutusnõuded ja nõuded tuletõrje veevarustusele (Siseministri 30.03.2017 määrus nr 17); Tuletõrje veevõtu lahendus peab vastama standardi EVS 812-6:2012 tingimustele;

2.5 Hoone energiatõhususe miinimumnõuded (Ettevõtlus- ja infotehnoloogiainistri 11.12.2018 määrus nr 63);

2.6 Reovee kohtkäitluse ja äraveo eeskiri (Elva Vallavolikogu 25.02.2019 määrus nr 76).

3. Nõuded ehitusprojekti koostamiseks

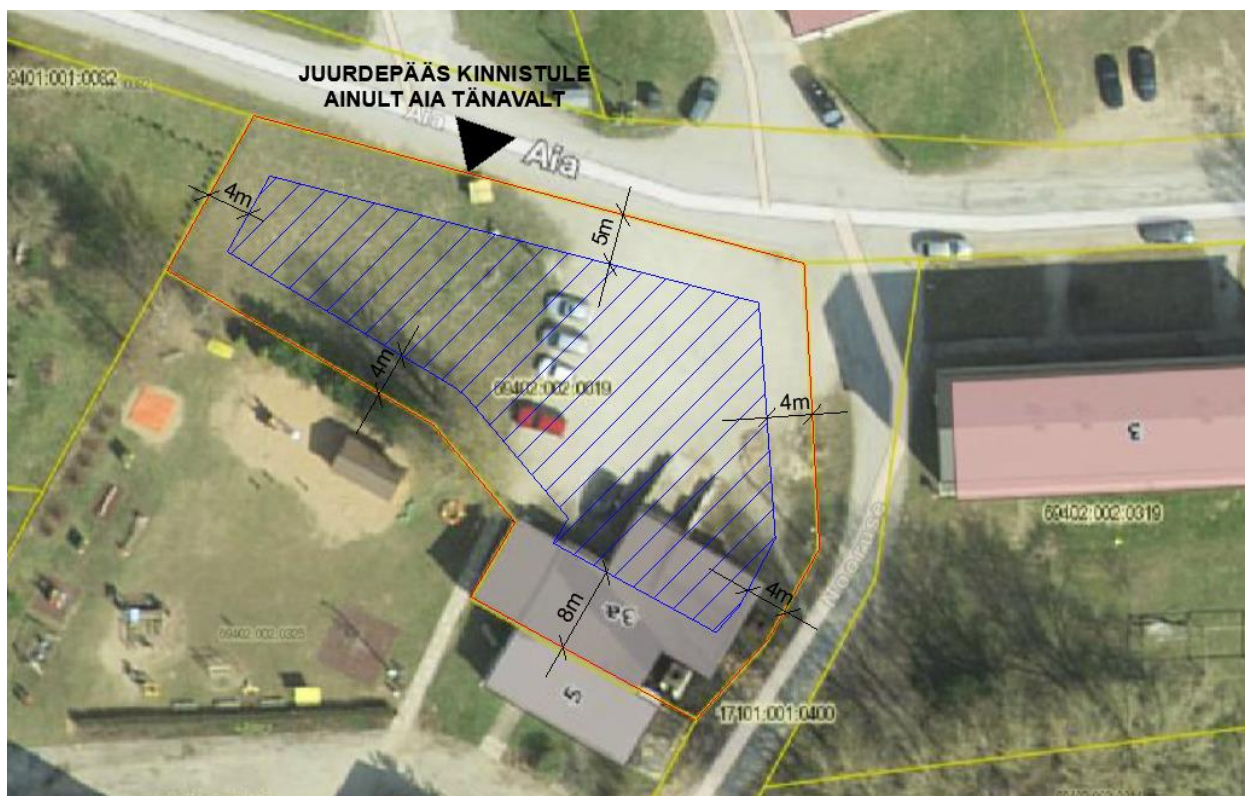
3.1. Ehitusprojekti koostab või kontrollib projekteerimises MTR registreeringut omav spetsialist. Projekti geodeetilise alusplaani koostaja peab omama kutsetunnistust. Ehitusprojekti geodeetiline alus peab vastama Majandus- ja taristuministri 14. aprill 2016. a määrusele nr 34 "Topo-geodeetilisele uuringule ja teostusmõõdistusele esitatavad nõuded". Geodeetiline alusplaan peab olema koostatud EH2000 kõrgussüsteemis. Allkirjastatud geodeetilise tööde aruanne (joonised dgn/dwg ja aruanne pdf) esitada Elva valla geoinfospetsialistile kontrollimiseks ja registreerimiseks Elva valla geodeetiliste tööde arhiivi. Valminud projekt tuleb kooskõlastada kõikide asjakohaste võrguvaldajatega.

3.2. Ehitusprojekti digitaalsel vormistamisel järgida juhendmaterjali „Ehitusprojekti dokumentide digitaalse vormistamise nõuded ehitusloa elektroonilisel taotlemisel“. Ehitusprojekt ja ehitusloa taotlus esitada digitaalselt läbi ehitisregistri www.ehr.ee Elva Vallavalitsusele läbivaatamiseks ja ehitusloa taotlemiseks.

Projekteerimistingimused kehtivad viis aastat.

Asendiskeem

Väljavõte www.maaamet.ee



Märkused:

1. Ehitise projekteerimisel tuleb arvestada määratud hoonestusalaga.
2. Kinnistu piiridest tuleb hoonestus hoida minimaalselt 4m kaugusele, Aia tänaval 5m kaugusele kinnistu piirist ning Nooruse 5 kinnistul osaliselt 8m kaugusele. Tagada tuleb vajalikud tuleohutuskujad ja järgida tuleohutusnõudeid.
3. Hoonestusala on käesoleval kitsendustega kaardil märgitud **sinise** viirutatud alaga.