



ELVA VALLAVALITSUS  
KORRALDUS

Elva

9. juuni 2020 nr 2-3/380

**Annikoru külas Teeotsa kinnistule projekteerimistingimuste andmine**

Elva Vallavalitsus algatas 24.03.2020 korraldusega nr 2-3/213 projekteerimistingimuste avatud menetluse Teeotsa kinnistule Annikoru külas (KÜ 33101:001:0128) *skatepark*'i ehitusprojekti koostamiseks.

Projekteerimistingimuste eelnõu avalikustati Elva valla veebilehel [www.elva.ee/avatud-menetlused](http://www.elva.ee/avatud-menetlused) ja esitati kirjaliku arvamuse saamiseks kinnisasjaga piirnevate kinnisasjade omanikele ja kooskõlastamiseks asjakohastele asutustele. Projekteerimistingimuste eelnõu kohta esitati järgmised kooskõlastused ja märkused:

30.03.2020 kooskõlastas AS Emajõe Veevärk eelnõu tingimuslikult märkusega, et Annikoru puurkaevul (KÜ 33101:001:0079) on 50m sanitaarkaitseala. Puurkaev on reservis ning kõik tegevused sanitaarkaitsealal peavad olema kooskõlas veeseadusega ning olema eelnevalt kooskõlastatud Keskkonnaametiga.

Elva Vallavalitsus pöördus Keskkonnaameti poole puurkaevu sanitaarkaitseala vähendamise taotlusega ning 26.05.2020 korraldusega nr 1-3/20/556 vähendas Keskkonnaamet sanitaarkaitseala 10 meetrini.

Piirinaabitelt arvamusi ei laekunud.

Kohaliku omavalitsuse korralduse seaduse § 30 lg 1 p 4, planeerimisseaduse § 125 lg 2 ja lg 5, ehitusseadustiku § 26 lg 4, § 28 Elva Vallavolikogu 13.02.2018.a otsuse nr 1-3/37 „Planeerimisseaduses, ehitusseadustikus, ehitusseadustiku ja planeerimisseaduse rakendamise seaduses ning nende alusel kehtestatud kohaliku omavalitsuse või kohaliku omavalitsuse pädevusse antud ülesannete delegeerimine“ alusel ja projekteerimistingimuste avatud menetluse tulemusi Elva Vallavalitsus

k o r r a l d a b :

1. Anda projekteerimistingimused Elva vallas Annikoru külas Teeotsa kinnistul rajatise ehitusprojekti koostamiseks.  
Lisa 1: Projekteerimistingimused  
Lisa 2: Asendiskeem.
2. Arengu- ja planeeringuosakonnal väljastada projekteerimistingimused taotlejale ja kanda riiklikusse ehitisregistrisse [www.ehr.ee](http://www.ehr.ee).
3. Korraldus jõustub teatavakstegemisel.
4. Korralduse peale võib esitada vaide Elva Vallavalitsusele haldusmenetluse seaduses sätestatud korras 30 päeva jooksul arvates korraldusest teadasaamise päevast või päevast, millal oleks pidanud korraldusest teada saama, või esitada kaebuse Tartu Halduskohtule halduskohtumenetluse seadustikus sätestatud tingimustel ja korras.

*/allkirjastatud digitaalselt/*

Toomas Järveoja  
vallavanem

*/allkirjastatud digitaalselt/*

Salle Ritso  
vallasekretär

## **PROJEKTEERIMISTINGIMUSED ehitusprojekti koostamiseks detailplaneeringu puudumisel**

PROJEKTEERIMISTINGIMUSTE määramine ei anna õigust ehitustööde teostamiseks! Ehitustöid võib alustada EHITUSLOA väljastamisel.

**Ehitise asukoht:** Elva vald, Annikoru küla, Teeotsa;

**Kinnistu andmed:** katastritunnus – 33101:001:0128, pindala – 5570 m<sup>2</sup>, 100% üldkasutatav maa;

**Ehitamise liik:** rajatise püstitamine;

**Esitatud dokumendid:** projekteerimistingimuste taotlus, asendiskeem.

### **1. Projekteerimistingimustega määratakse ehitusloakohustusliku rajatise (*skatepark*) projekteerimiseks krundi:**

1.1 Kasutamise otstarve:

24219 Muu nimetamata spordi- või puhkerajatis;

1.2 Rajatise asukoht:

Kinnistul Teeotsa, Annikoru küla, Elva vald, KÜ 33101:001:0128, asendiskeemil markeeritud ala;

1.3 Ehitisealune pind ja rajatise parameetrid:

Kuni 200m<sup>2</sup>, kõrgus kuini 1,6m maapinnast;

1.4 Liikluskorralduse põhimõtted:

Juurdepääs rajada Annikoru teelt betoonsillutisega kaetud jalgtee kaudu. Sõidukiga juurdepääsu ja parklat ei kavandata;

1.5 Haljastuse ja heakorra põhimõtted:

Ehitusjärgselt tuleb teha haljastuse taastamise tööd. Puid ja põõsaid raiuda ei ole lubatud. Väikevormid sh pingid ja treenimisatraksioonid lahendada projektiga.

### **2. Projekteerimise põhialused:**

2.1 Konguta Vallavolikogu 16.03.2009 määrusega nr 93 kehtestatud Konguta valla üldplaneering;

2.2 Ehitusseadustik;

2.3 Nõuded ehitusprojektile (Majandus- ja taristuministri 17.07.2015 määrus nr 97).

### **3. Nõuded ehitusprojekti koostamiseks**

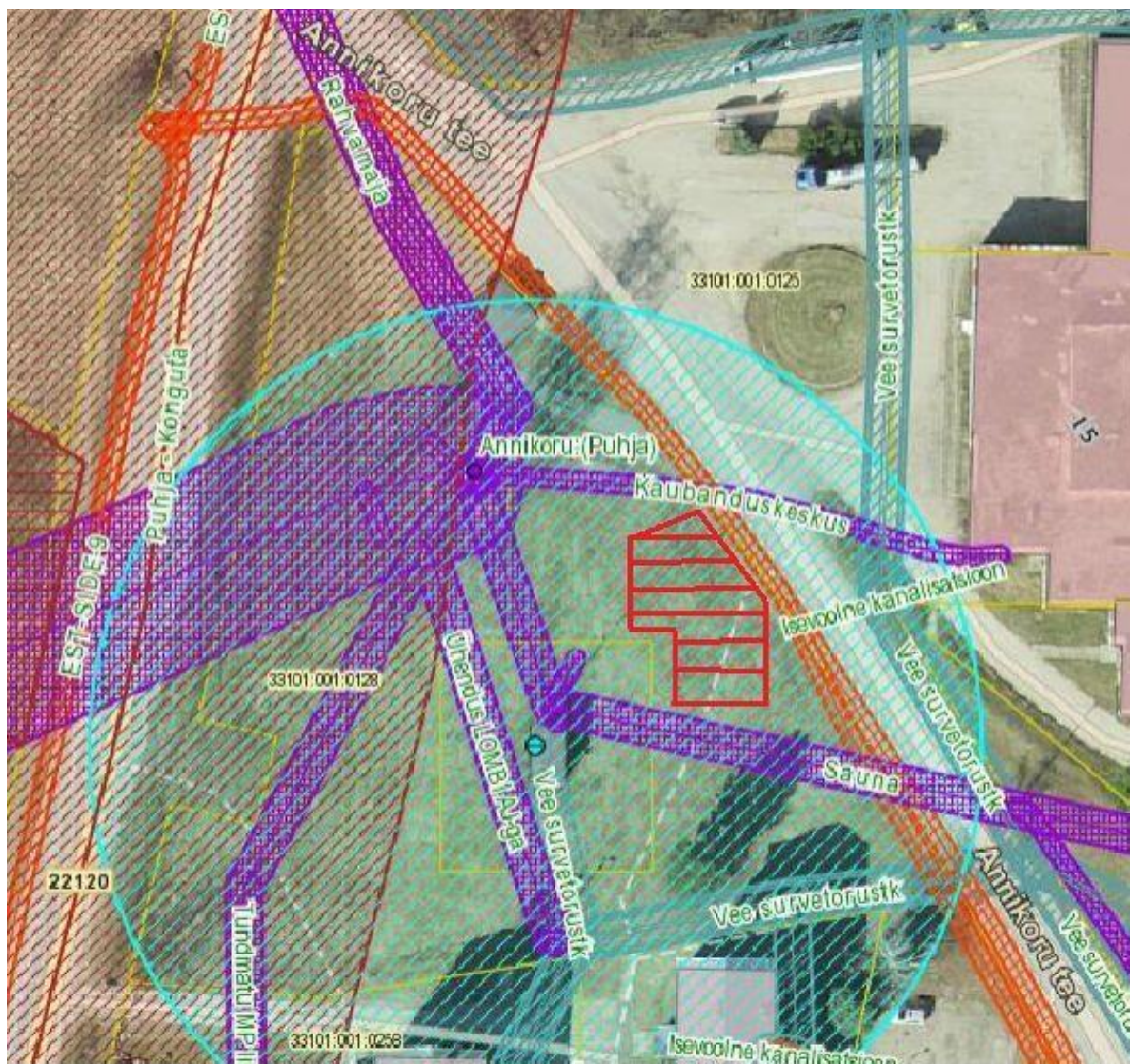
3.1. Ehitusprojekti koostab või kontrollib projekteerimises MTR registreeringut omav spetsialist;

3.2. Ehitusprojekti alusplaanina kasutada litsentseeritud maamõõtja poolt koostatud tõest tehnovõrkudega digitaalset geodeetilist krundi plaani täpsusega M 1:500 või 1:1000, mis on registreeritud Elva Vallavalitsuses geoinfospetsialisti juures;

3.3. Ehitusprojekti digitaalsel vormistamisel järgida juhendmaterjali „Ehitusprojekti dokumentide digitaalse vormistamise nõuded ehitusloa elektroonilisel taotlemisel“. Ehitusprojekt ja ehitusloa taotlus esitada digitaalselt läbi ehisregistri [www.ehr.ee](http://www.ehr.ee) Elva Vallavalitsusele läbivaatamiseks ja ehitusloa taotlemiseks.

Projekteerimistingimused kehtivad viis aastat.

Asendiskeem



Väljavõte [www.maaamet.ee](http://www.maaamet.ee) Ehitusala on käesoleval kitsendustega kaardil märgitud punase viirutatud alaga.