

**A- Ruumide eksplikatsioon\_3. korrus**

Nr.	Ruumi nimetus	s. neto m <sup>2</sup>
-----	---------------	------------------------

Jõusaal/aeroobika

308	Jõusaal	142.6 m <sup>2</sup>
-----	---------	----------------------

309	WC	2.4 m <sup>2</sup>
-----	----	--------------------

145.1 m<sup>2</sup>

Kabinetid

311	Puhkeruum	16.7 m <sup>2</sup>
-----	-----------	---------------------

312	Füsioteraapia	20.1 m <sup>2</sup>
-----	---------------	---------------------

313	Füsioteraapia	20.8 m <sup>2</sup>
-----	---------------	---------------------

315	Elektriravi	6.2 m <sup>2</sup>
-----	-------------	--------------------

316	Riietusrm	4.6 m <sup>2</sup>
-----	-----------	--------------------

317	Dušš	4.2 m <sup>2</sup>
-----	------	--------------------

318	WC	4.9 m <sup>2</sup>
-----	----	--------------------

77.6 m<sup>2</sup>

Lauatennis

310	Lauatennis	119.3 m <sup>2</sup>
-----	------------	----------------------

119.3 m<sup>2</sup>

Tehnopind

307	Tehno	106.0 m <sup>2</sup>
-----	-------	----------------------

106.0 m<sup>2</sup>

Üldkasutatav pind

301	Trepikoda	27.6 m <sup>2</sup>
-----	-----------	---------------------

302	Ooteala	14.4 m <sup>2</sup>
-----	---------	---------------------

303	Koridor	8.5 m <sup>2</sup>
-----	---------	--------------------

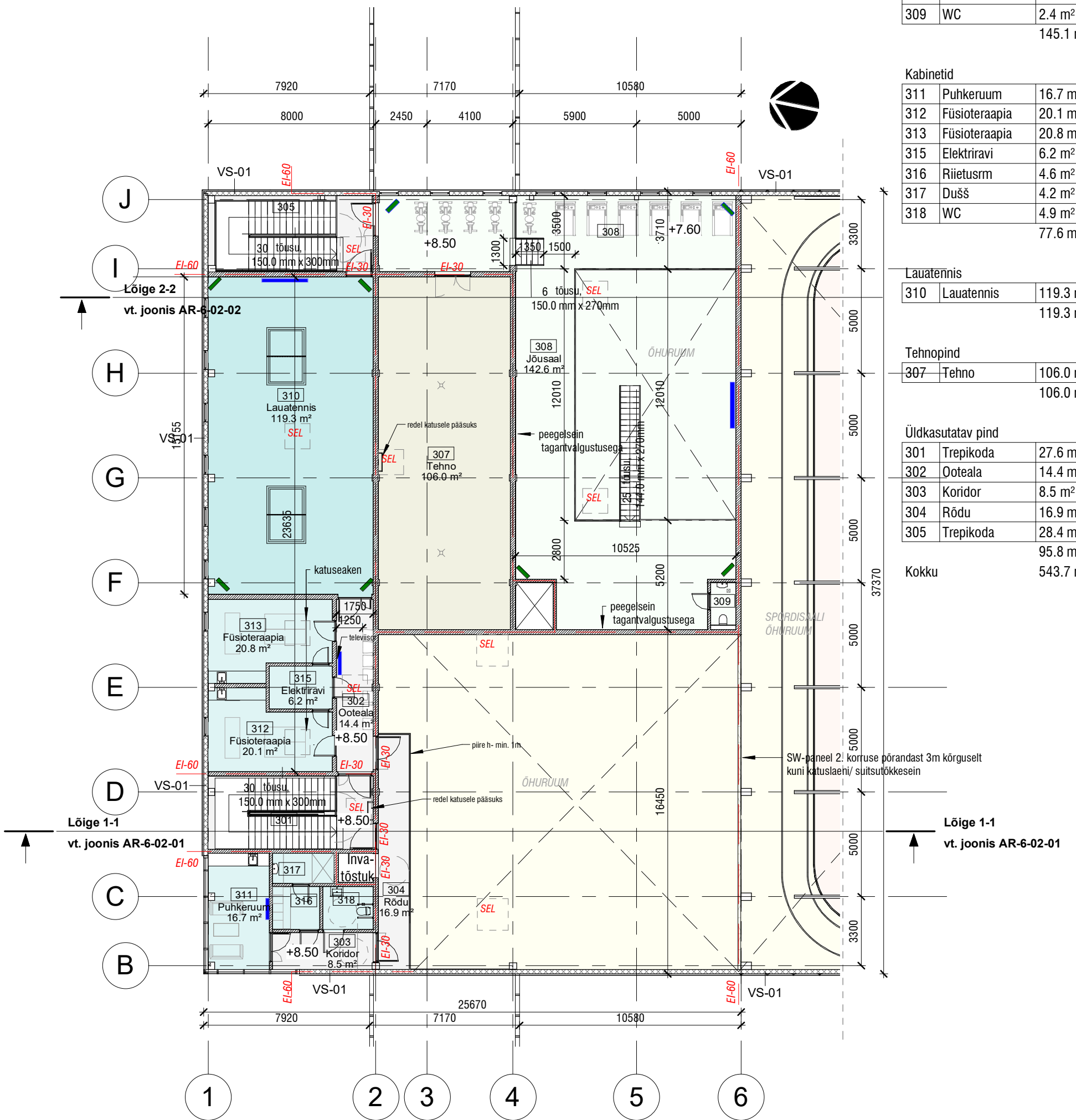
304	Rõdu	16.9 m <sup>2</sup>
-----	------	---------------------

305	Trepikoda	28.4 m <sup>2</sup>
-----	-----------	---------------------

95.8 m<sup>2</sup>

Kokku

543.7 m<sup>2</sup>



**Tingmärgid nõrkvool**

- Kaardiga uked
- TV/ internet
- kölarid

**Tingmärgid**

- Proj. raudbetoon konstruktsioonid
- Proj. betoonplokki konstruktsioonid
- Proj. soojustus
- Tuletõkketsoon
- Trapp
- Ol. oleva hoone seinad

**Märkused:**

1. Ruumide täpsemad siselahendused (tehnoloogia)täpsustada enne ehitamist tellijaga.
2. Konstruktsioonitüübid vt. joonised AR-8-01-01 kuni AR-8-01-03
3. Mõõdud täpsustada ehituse käigus
4. Vaata joonist koos kütte ja ventilatsiooni, kanali ja vesi ning elekteri projektidega.
6. Venttorude ja väljaviske torude täpsema info erisosade projektist põhiprojekti staadiumis.
7. Klaasfassaadid teha vastavalt tootja juhenditele ja infole.
8. Kõik muudatused kooskõlastada arhitekti ning tellijaga.

		Reg. nr: 11124774 Laki tn. 5, 10621 Tallinn web: www.sma.ee e-mail: info@sma.ee tel: +372 6 555 480 fax: +372 6 100 540 Projekteenimine: EEP 000543 Omanikujärelevalve: EEO 000611	
Projektijuht: <b>Simo Sirk</b>		Projekti nimi: <b>Elva spordihoone</b>	
Vastutav arhitekt: <b>Veiko Tein</b>		Tellija: <b>Elva Linnavalitsus</b> Address: <b>Tartu mnt 3/1, Elva, Tartu maakond</b>	
Arhitekt: <b>Gea Hein</b>		Joonise nimetus: <b>3. korruse plaan</b>	
Töö nr.: <b>70-18</b>	Staadium: <b>EP</b>	Kuupäev: <b>12.12.2018</b>	Mõõtkava: <b>1:100</b>
		Joonise nr.: <b>AR-5-01-04</b>	