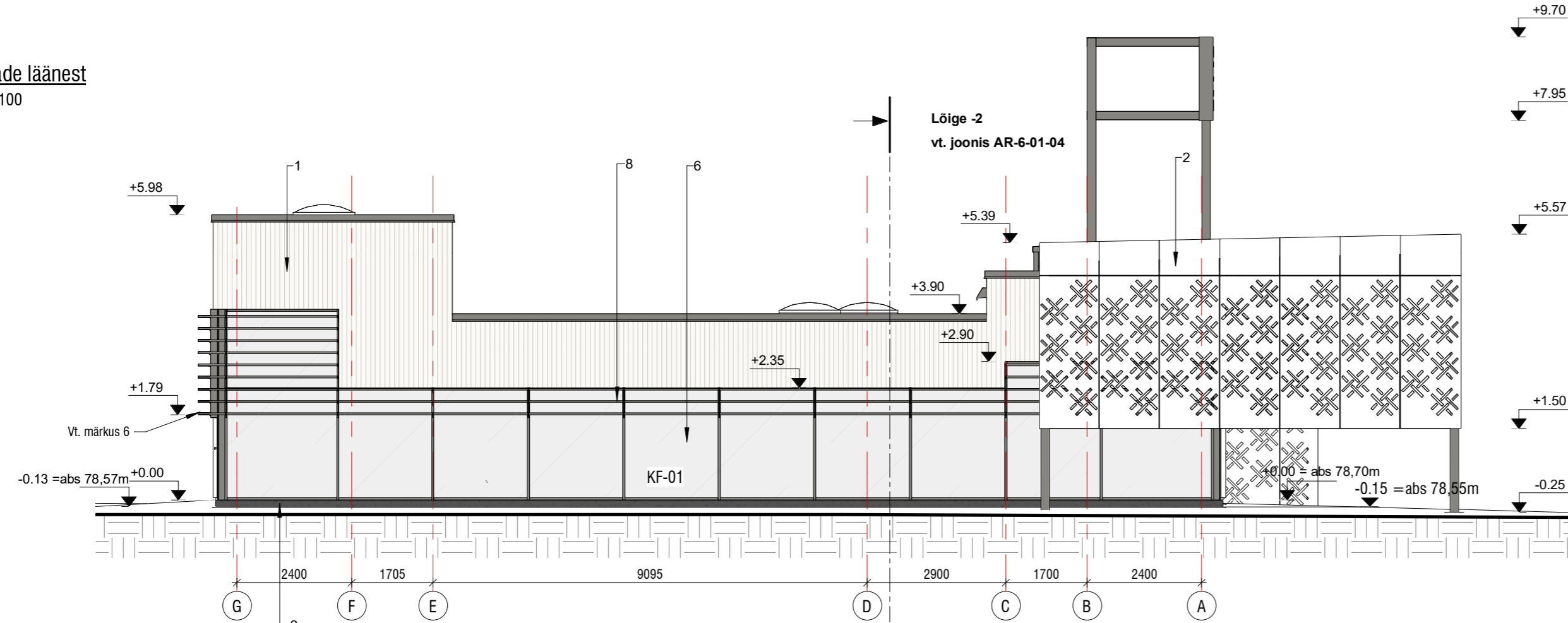


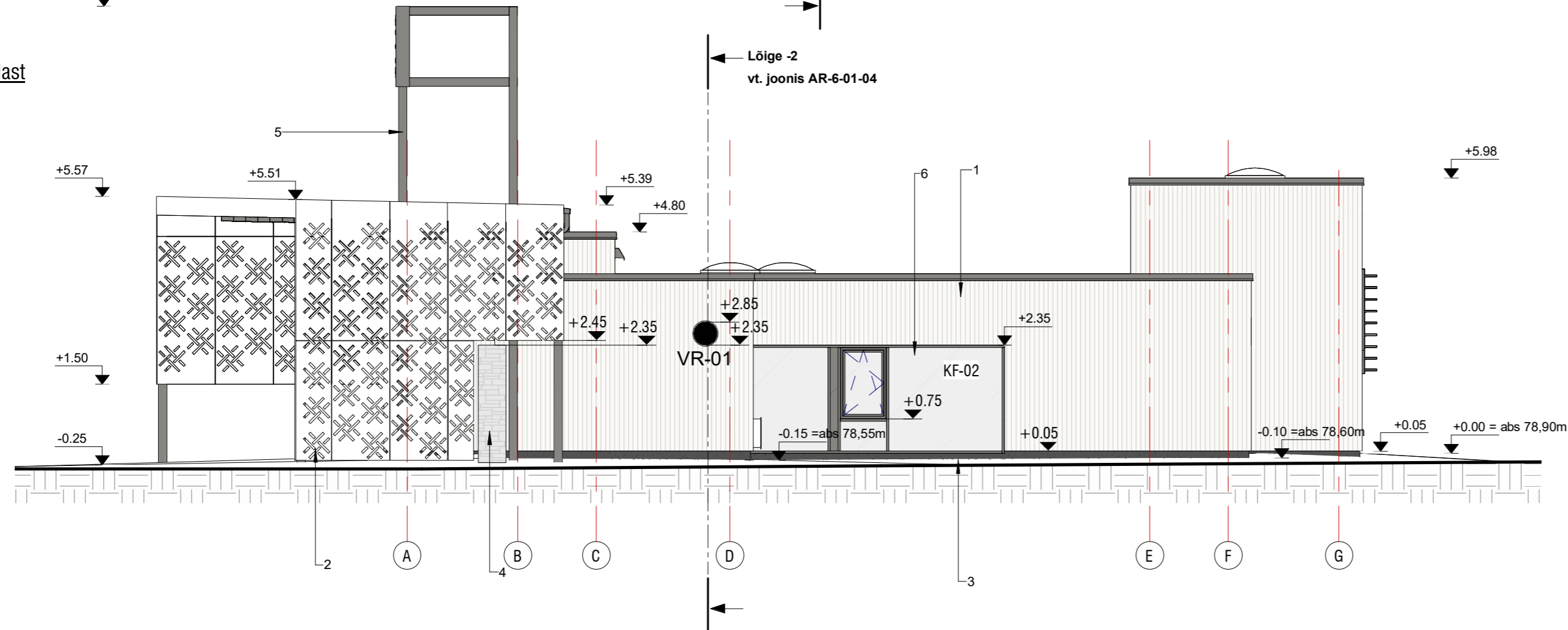
**Vaade läänest**

1 : 100



**Vaade idast**

1 : 100



**Materjalide spetsifikatsioon:**

Tähis	Foto	Kirjeldus	Toon
1		Vertikaalne laudis UTS 21 x 110/120	Naturaalne puit, kaetud lasuuriga nt Capadur 3d Curcuma 50
2		Kompsitiplaat teraslehest kattega	Hall RAL 9007
3		Krohv	Caparol 3D värvikaart, Jura 35
4		Graniitkivi müür	-
5		Teraspost	Hall RAL 9007
6		Klaasfassaad	kirgas
7		Parapetiplekk	Hall RAL 9007
8		Päikesevarjestus	Hall RAL 9007

**MÄRKUSED:**

- Avatäidete kõrgused antud ehitusavale.
- Avatäidete moodud täpsustada ehituse käigus.
- Välispinda jäävate metalldetailide ja kinnitite keskkonklass C4.
- Maapinna kõrgus täpsustatakse vertikaalplaneeringuga.
- Enne fassaadilaudise lasuuriga katmist teostada 1m<sup>2</sup> suurune proovivärvimine, toon kooskõlastada Tellija ja hoone autoriga.
- Klaasfassaadi külge paigaldada spetsiaalsete vertikaalsete kanduritele horisontaalne päikesevarjestus nt . Schueco alumiiniumlammellid, risküliku kujulised laiusega 250mm, põhifassaadil maapinnast 1,8m kõrguselt alates. Paigaldatakse klaasfassaadi postide külge vastavalt tootja juhiste. Toon RAL 9007.

		Reg. nr: 11124774 Laki tn. 5, 10621 Tallinn web: www.sma.ee e-mail: info@sma.ee tel: +372 6 555 480 fax: +372 6 100 540 Projektierimine: EEP 000543 Omanikujärelevale: EEO 000611		Projekti nimi: <b>Rõngu kogukonnahoone</b>	
		Tellija: Elva Vallavalitsus		Aadress: Tartu mnt 2a, Rõngu alevik, Elva vald, Tartu maakond	
Projekti juht: Kaido Kreek		Vastutav arhitekt/ Autor: Lembit Tork / Uko Künnap		Joonise nimetus: <b>Vaade idast ja läänest</b>	
Arhitekt: Gea Hein		Nooremarchitekt: Toomas Siilak			
Töö nr.: 20038		Staadium: PP		Kuupäev: 12.08.20	
Mootkava: 1 : 100		Joonise nr.: AR-6-01-02			