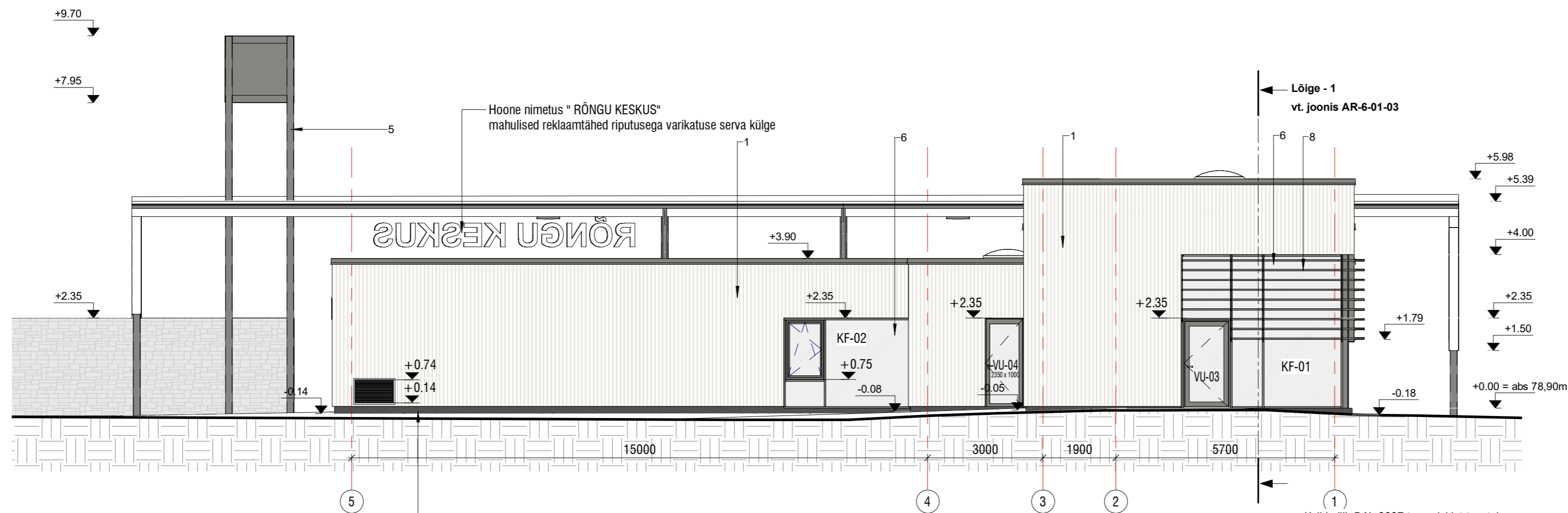


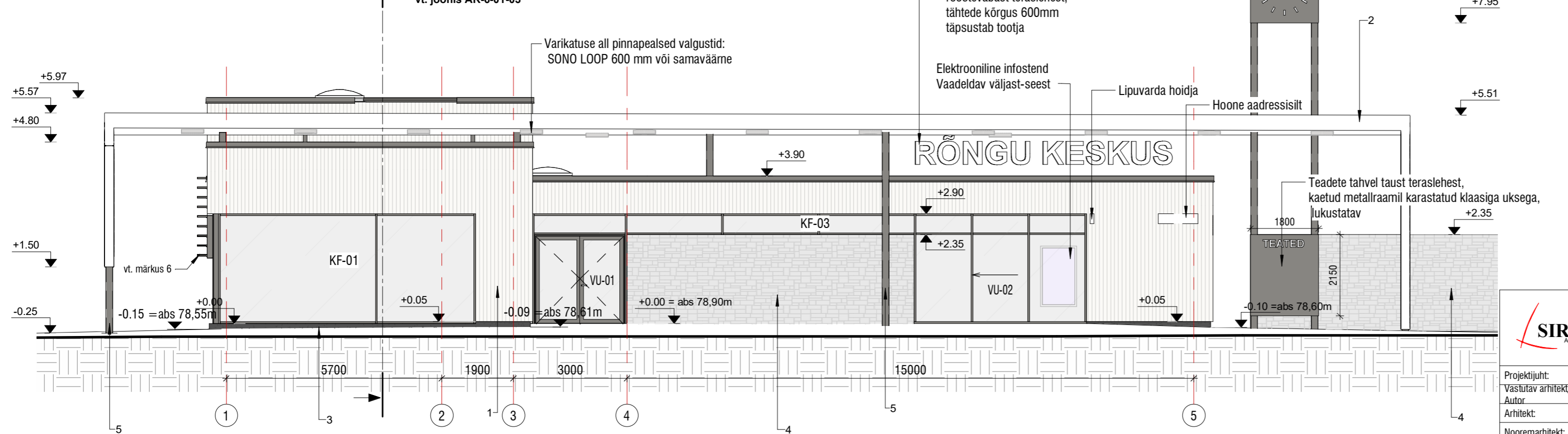
Vaade Põhjast

1 : 100



Vaade Lõunast

1 : 100



Materjalide spetsifikatsioon:			
Tähis	Foto	Kirjeldus	Toon
1		Vertikaalne laudis UTS 21 x 110/120	Naturaalne puit, kaetud lasuuriga nt Capadur 3d Curcuma 50
2		Kompsitiplaat teraslehest kattega	Hall RAL 9007
3		Krohv	Caparol 3D värvikaart, Jura 35
4		Graniitkivi müür	-
5		Teraspost	Hall RAL 9007
6		Klaasfassaad	kirgas
7		Parapetiplekk	Hall RAL 9007
8		Päikesevarjestus	Hall RAL 9007

MÄRKUSED:

1. Avatäidete kõrgused antud ehitusavale.
2. Avatäidete moodud täpsustada ehituse käigus.
3. Välistpinda jäävate metalldetailide ja kinnitite keskonnaklass C4.
4. Maapinna kõrgus täpsustatakse vertikaalplaneeringuga.
5. Enne fassaadilaudise lasuuriga katmist teostada 1m² suurune proovivärvimine, toon kooskõlastada Tellija ja hoone autoriga.
6. Klaasfassaadi külge paigaldada spetsiaalsete vertikaalsete kanduritele horisontaalne päikesevarjestus nt . Schueco alumiiniumlammellid, risküliku kujulised laiusga 250mm, põhifassaadil maapinnast 1,8m kõrguselt alates. Paigaldatase klaasfassaadi postide külge vastavalt tootja juhiste. Toon RAL 9007.

<p>Reg. nr: 11124774 Laki tn. 5, 10621 Tallinn web: www.sma.ee e-mail: info@sma.ee tel: +372 6 555 480 fax: +372 6 100 540 Projekteerimine: EEP 000543 Omanikujärevalve: EEO 000611</p>	Projekti nimi:	Rõngu kogukonnanhoone									
	Tellijä:	Elva Vallavalitsus	Adress:	Tartu mnt 2a, Rõngu alevik, Elva vald, Tartu maakond							
Projekti juht:	Kaido Kreek	Vaade põhjast ja lõunast									
Vastutav arhitekt/Autor:	Lembit Tork / Uko Künnap										
Arhitekt:	Gea Hein										
Nooremehhitekt:	Toomas Siilak	Töö nr.:	20038	Stadium:	PP	Kuupäev:	12.08.20	Möötkava:	1 : 100	Joonise nr.:	AR-6-01-01