

**Aiamaa**  
60501:004:0146  
pindala 3693 m<sup>2</sup>  
elamumaa 100%

**Risti**  
60501:004:0054  
pindala 0,22 ha  
elamumaa 100%

**Kõnnitee lõik 5**  
60501:004:0080  
pindala 236 m<sup>2</sup>  
transpordimaa 100%

**92 Tartu-Viljandi-Kilingi-Nõmme tee**  
60501:004:0025  
pindala 3,41 ha  
transpordimaa 100%

**Kõnnitee lõik 5**  
60501:004:0080  
pindala 236 m<sup>2</sup>  
transpordimaa 100%

**Kaevu tee 1**  
60501:004:0079  
pindala 13500 m<sup>2</sup>  
elamumaa 100%

**Kaevu tee 2**  
60501:004:0126  
pindala 4151 m<sup>2</sup>  
elamumaa 100%

**Piirkonnas kehtiv Puhja valla  
üldplaneering**  
kehtestatud 30.06.2009

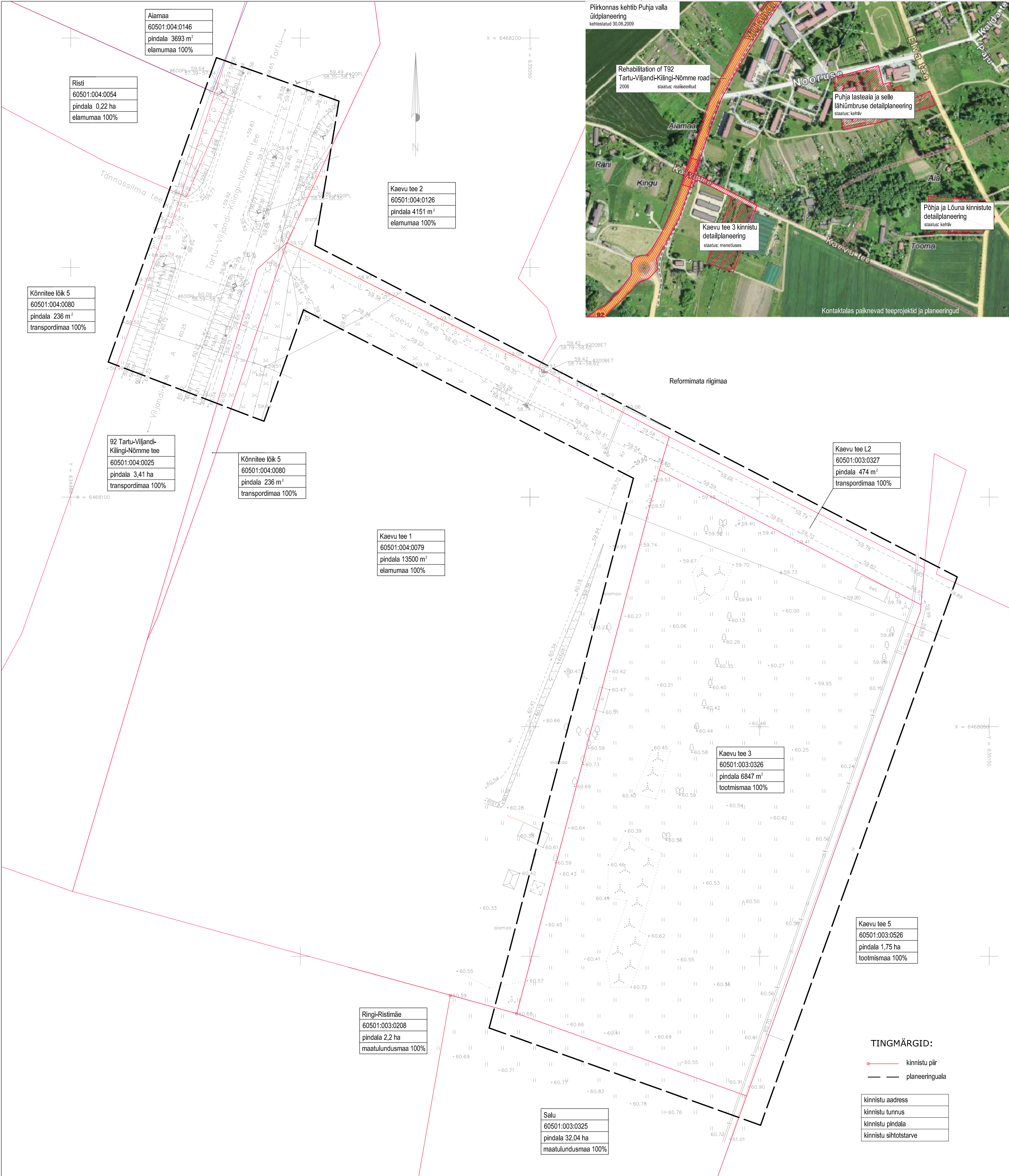
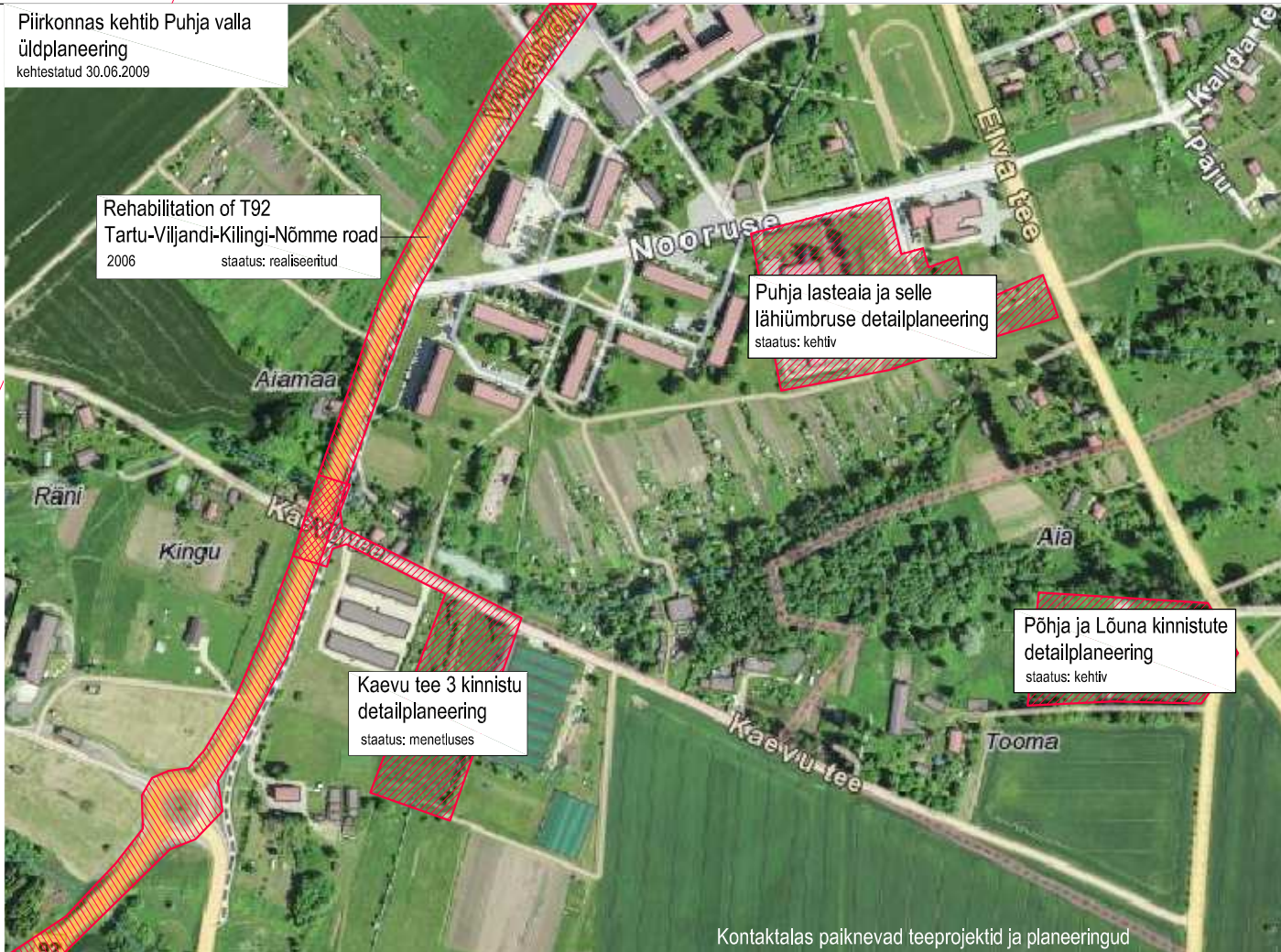
**Rehabilitation of T92  
Tartu-Viljandi-Kilingi-Nõmme road**  
2006  
staatus: realiseeritud

**Puhja lasteaia ja selle  
lähikümbruse detailplaneering**  
staatus: kehtiv

**Kaevu tee 3 kinnistu  
detailplaneering**  
staatus: menelluses

**Põhja ja Lõuna kinnistute  
detailplaneering**  
staatus: kehtiv

Kontaktalas paiknevad teeprojektid ja planeeringud



**Kaevu tee 5**  
60501:003:0526  
pindala 1,75 ha  
tootmismaa 100%

**Kaevu tee 3**  
60501:003:0326  
pindala 6847 m<sup>2</sup>  
tootmismaa 100%

**Kaevu tee L2**  
60501:003:0327  
pindala 474 m<sup>2</sup>  
transpordimaa 100%

**Ringi-Ristimäe**  
60501:003:0208  
pindala 2,2 ha  
maatulundusmaa 100%

**Salu**  
60501:003:0325  
pindala 32,04 ha  
maatulundusmaa 100%

**TINGMÄRGID:**

— kinnistu piir  
— planeeringuala

kinnistu address  
kinnistu tunnus  
kinnistu pindala  
kinnistu sihtotstarve

MÄRKUSED: Kõrgused EH2000 süsteemis Koordinaadid L-EST97 süsteemis Plooni kajastatud piirid seisuga 30.05.2018			
Töö nr.	1893G	Objekt: Tartumaa, Elva vald, Tännassilma küla, Kaevu tee 3 (transporditee)	koostatud 30.05.2018
Objekti address	Mõõtkava 1:500	Leht 1	Leht 1
Koostas	E.Nairis	Joonis:	1893G Puhja kataloogi
Kontrollis	H.Jürmann	Geodeetiline alusplaan	

**OÜ Kirjanurk**  
EE000316, EEP002846, TEL002778  
Hiljelaia tee 20, Oru küla, Kõue aia, Tartu maakond, tel: +3725299235

MÄRKUSED: Kõrgused EH2000 süsteemis Koordinaadid L-EST97 süsteemis Plooni kajastatud piirid seisuga 05.03.2018			
Töö nr.	1721G	Objekt: Tartumaa, Elva vald, Tännassilma küla, Kaevu tee 3	koostatud 05.03.2018
Objekti address	Mõõtkava 1:500	Leht 1	Leht 1
Koostas	M.Mändla	Joonis:	1721G Puhja
Kontrollis	H.Jürmann	Geodeetiline alusplaan	

**OÜ Kirjanurk**  
EE000316, EEP002846, TEL002778  
Hiljelaia tee 20, Oru küla, Kõue aia, Tartu maakond, tel: +3725299235

<b>ANNE STRATI ARHITEKTUURIBÜROO</b> reg.kood 11101661 / reg. nr. EEP 000266 / tel. 52 15 490	
ARHITEKT	A.VAISMA

**TARTUMAA, ELVA VALD, TÄNNASSILMA KÜLA  
KAEVU TEE 3 KINNISTU DETAILPLANEERING**

**TUGIJOONIS**  
detailplaneering juuni 2018

**joonis 1**  
M 1:500  
394-18