

Pakkumuskutse

Tamme paljandi matkaraja uuendamine

Elva vallavalitsus kutsub osalema hankel „Tamme paljandi matkaraja uuendamine“. Pakkuja peab paigaldama Tamme paljandi matkaraja (Elva vald, Tamme küla, Elva metskond 216, 17101:001:0199; Kaarlijärve küla, Seehofi, 66601:005:0011; Kaarlijärve küla, Märdi, 66601:005:0018) kallasraja liigniisketesse kohtadesse laudtee ja puhkekohtadele vajalikud elemendid- lauad, grillid, varjualused ja muud matkaraja teenendamiseks vajalikud objektid, mis on täpsustatud allolevas hanke kirjelduses.

Objekti valmimise kuupäev hiljemalt 31.07.2024

Hankija jätab endale õiguse tellida pakkumuses küsitud artikleid osaliselt või muuta nende koguseid.

Hankija hindab hanketingimustele vastavaid pakkumusi lähtuvalt nende maksumusest ja tunnistab edukaks madalama hinnaga pakkumuse.

Hankijal on õigus kõik pakkumused tagasi lükata, kui need ületavad hankija rahalised võimalused.

Hankijal on õigus pidada pakkujaga läbirääkimisi pakutavate toodete ja teenuste osas.

Hinnapakkumiste esitamise tähtaeg on 22.04.2024 kl 12:00 e-posti aadressile elva@elva.ee

Kontaktisik: Sten Saarekivi sten.saarekivi@elva.ee, tel. +372 5886 1600

Nõuded hinnapakkumuse vormistamisel

- Hinnapakkumuse vormistada Elva vallavalitsusele.
- Hinnapakkumusel peab olema väljastamise kuupäev.
- Hinnapakkumusel peavad olema pakkumise esitaja rekviidid (pakkuja ärinimi, äriregistri kood, käibemaksukohustuslase reg. nr, aadress, kontakttelefon).
- Pakkumus peab kehtima 90 päeva alates pakkumuste esitamise tähtajast.
- Hinnapakkumusele lisada pakutavate asjade fotod.
- Hinnapakkumuses peab pakkuja kinnitama, et kaup on uus.
- Hinnapakkumises tuua välja kõikide objektide/elementide ühikhinnad eraldi ridadel, sh laudtee jooksva meetri hind.

Tehnilised nõuded

- Ehitustööde käigus vältida pinnase kahjustumist, kahjustatud pinnas tuleb taastada.
- Kõik puidust osad peaksid olema ilmastikukindlad. Kaetud puidukaitsevahenditega või olema sügavimmutatud puidust.
- Puidust varjualused ja prügikastid ei tohi olla otse vastu maad. Peaksid toetuma kivile vms materjalile, et hoida puitu maapinna niiskusest eemal.
- Muud puidust osad (infotahvli jalad jms) kinnitada maasse metallist hülssidel või muu sobiva lahendusega, mis hoiab ära puidu kokkupuute maapinnaga.
- Kuna ala asub veekaitsevööndis, siis tuleb töid teostada võimalusel kuiva pinnasega.
- Töid tuleb teostada tehniliselt korras seadmete- ja masinatega. Vee- ja pinnasereostuse vältimiseks tuleb kütust tankida väljaspool veekaitsevööndit.

Hangitavad ja paigaldatavad elemendid

1. Puidust varjualused

1.1 Kogus 2 tk. Varjualuse keskel peab olema laud ja istepingid kahel pool.



Joonis 1 Näidispilt varjualusesest

2. Pikkikulaud koos pingiga

2.1 Pikkikulaud 2 tk + pingid 4 tk



Joonis 2 Näidispilt pikkikulauast



Joonis 3 Näidispilt pingist

3. Infotahvlid, teeviidad

3.1 Teeviit 2 tk - „Elva vald + valla logo. Tamme paljandi matkarada“. Kahepoolne. Üks paigaldatakse raja algusesse ja teine raja keskele, täpne asukoht kooskõlastatakse Tellijaga kohapeal.



Joonis 4 Näidispiilt teeviidast

3.2 Infotahvel 1 tk. Mõõdud vähemalt 1300x1000 mm. Immutatud puidust, katusega. Töövõtja kujundab ja prindib info ilmastikukindlale alusele. Kujundus ja infotahvilil olev info kooskõlastatakse eelnevalt tellijaga.



Joonis 5 Näidispiilt infotahvlist

4. Metallist väligrill

4.1 Kogus 2 tk. Peab sisaldama liigutatavat grilliresti.



Joonis 6 Nädispildid grillist

5. Puidust prügikastid

5.1 Kogus 2 tk. Pealt kaanega, puidust, ilmastikukindel, mahutavus vähemalt 60l . Paigaldada põhjaga mitte otse vastu maapinda.



Joonis 7 Nädispildid prügikastidest

6. Laudtee

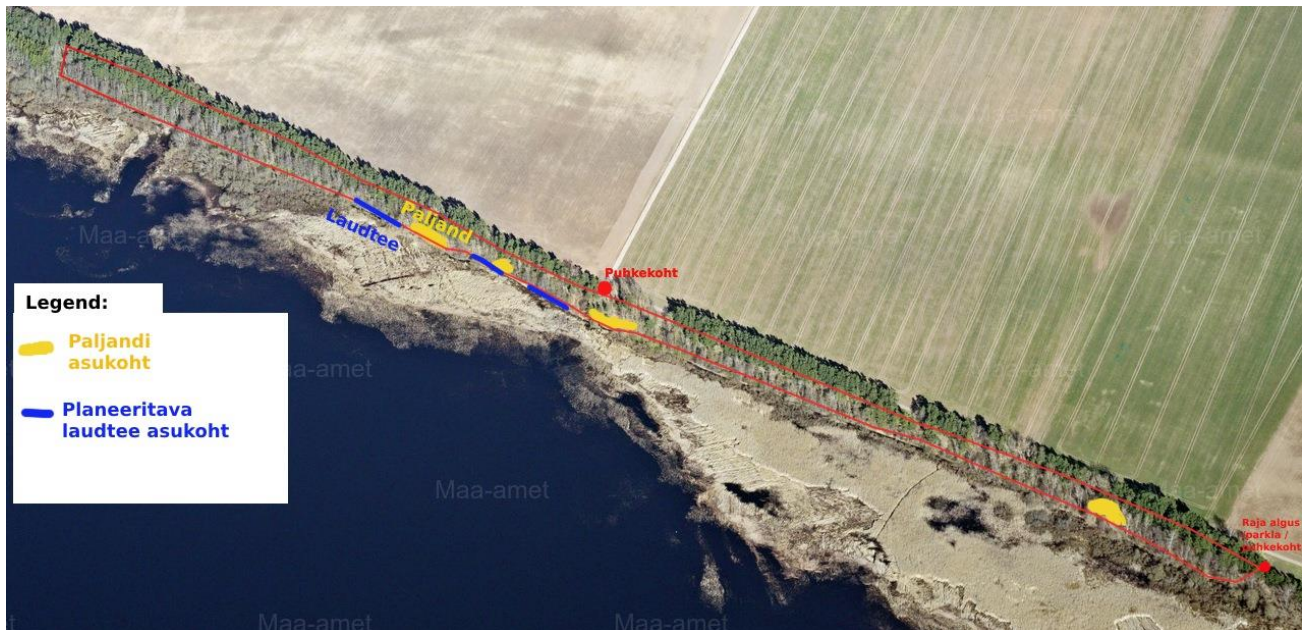
6.1 Laudtee tuleb rajada Võrtsjärve kaldale, vähemalt kolmes osas matkaraja liigniisketesse kohtadesse. Laudtee osade pikkus kokku 150 m. Täpne asukoht selgitatakse kohapeal koos Tellijaga. Pakkumuses välja tuua laudtee jooksva meetri hind.

Laudtee koosneb alusprussist, mille peale on kinnitatud 3 (kolm) 50x150 mm sügavimmutatud servatud planku. Laudtee laudade vahe peab olema minimaalselt 10 mm. Alusprussi pikkus 1000 mm. Alusprusside samm peaks olema 1500 mm. Kõiki plangu otsi ei tohiks jätkata samal alusprussil. Pöörde kohtades kujuneb plangu pikkus vastavalt olukorrale. Alusprussid peaksid olema minimaalselt diameetriga 200mm, sügavimmutatud, võib olla ka lafett. Kasutatavaks piki-laudtee materjaliks on sügavimmutatud mänd. Laudtee tuleks teha servatud materjalist. Plankude kinnitamiseks kasutatakse kuumtsingitud (nelikant) rihvelnaelu 4x120mm.

Tööde korraldamisel ning materjali transportimisel tuleb arvestada konkreetseid ilmastiku- ja loodusolusid ning valida vastavalt olukorrale sobiv võimalus laudtee paigalduseks, millega ei kahjustata pinnast.



Joonis 8 Näidispilt laudteest



Joonis 9 Matkaraja joonis, sinisega märgitud laudtee ligikaudne asukoht



Joonis 10 Ligikaudne objektide paigaldus puhkekohta 1



Joonis 11 Ligikaudne objektide paigaldus puhkekohta 2

Hindamiskriteeriumid:

Hankija jätab endale õiguse tellida pakkumuses küsitud artikleid osaliselt või muuta nende koguseid.

Hankija hindab hanketingimustele vastavaid pakkumusi lähtuvalt nende maksumusest ja tunnistab edukaks madalama hinnaga pakkumuse.

Hankijal on õigus kõik pakkumused tagasi lükata, kui need ületavad hankija rahalised võimalused.

Hankijal on õigus pidada pakkujaga läbirääkimisi pakutavate toodete ja teenuste osas.

Hinnapakumiste esitamise tähtaeg on 22.04.2024 kl 12:00 e-posti aadressile elva@elva.ee

Kontaktisik: Sten Saarekivi sten.saarekivi@elva.ee, tel. +372 5886 1600